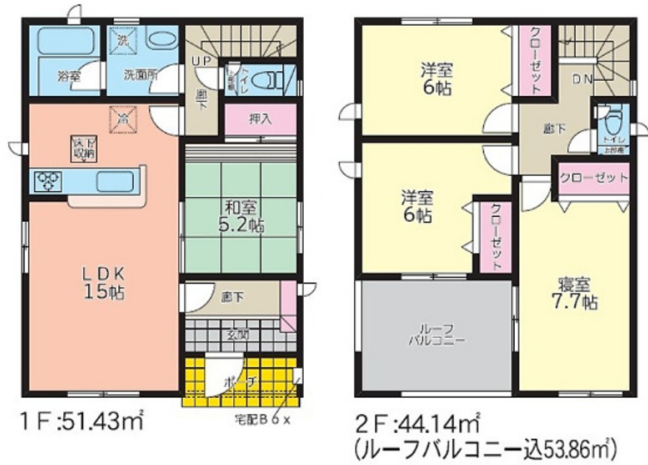


糸満市糸満第10 10号棟。TVインターホン付きです。こちらの物件は3,480万円です。浴室乾燥機付き物件ならば、日中でなくても洗濯物を干せるので日中は忙しいという人にもおすすめです。

【間取り図】



2階以上 制震/免震構造  
即入居可 駐車場あり  
駐車場2台以上



こだわりで選びたい方におすすめ！糸満市エリアで住まいをお探しなら「糸満市糸満第10 10号棟」！バルコニーが付いています！追焚機能浴室は利便性が高いので、あって損はありません！彩る暮らしを糸満市で実現しましょう！新崎不動産にお客様のご希望する条件をお聞かせください！アクセスは098-996-2433、arasakihudousan@gmail.comからお願いします(^^)

種別	売一戸建て		
地域	糸満市糸満		
価格	3,480万円		
駐車場	3台	駐車場備考	並列駐車
その他一時金	費用に関しては、担当者までお問い合わせください。		

名称	クレイドルガーデン糸満市糸満第10 10号棟		
所在地	沖縄県糸満市糸満 1943 37		
築年	新築 2024年4月(築0年)		
引渡し	即時対応	現況	完成済
都市計画	市街化区域	用途地域	第一種住居
地目	宅地	土地権利	所有権
建蔽率	60%	容積率	200%
階建て	2階建て	私道負担	無
道路幅員	東 約9.1m	接道状況	一方
主要採光面	南	国土法届出	不要
建物面積	95.57m <sup>2</sup> (28.9坪)	土地面積	200.22m <sup>2</sup> (60.6坪)
間取り	4LDK(和5.2 / 洋7.7・6.0・6.0 / LDK15.0)		
交通	赤嶺駅より徒歩113分 糸満市役所入口バス停より徒歩4分		
校区	糸満小学校まで徒歩15分 糸満中学校まで徒歩22分		
設備	システムキッチン	カウンタートップキッチン	IHクッキングヒーター
	浴室乾燥機	洗面化粧台	温水洗浄便座
ガス衣類乾燥機	ウォークインクローゼット	床下収納	インターネット無料
オール電化	上水	下水	浄水器
			食器乾燥機
			トイレ2カ所
			モニター付きインターホン
			プロパンガス

沖縄県知事免許 (01)第005149号

(株)新崎不動産

住所：沖縄県南風原町照屋40-6

営業時間：07:00 ~ 17:30

定休日：不定休

TEL : 0078 - 60159 - 633006

FAX : 098 - 996 - 2434

HP : <https://arasakihudousan.com/>

取引態様：一般

更新日：2024.07.07

