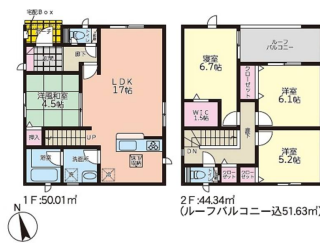


南城市佐敷新里 南城小・中学校まで徒歩15分圏内 買物施設は徒歩10分圏内で毎日便利 駐車4台、WI
C、畳コーナー、リビング階段等、異なるプラン全2棟 海やゴルフ場も近く、休日も充実 琉美不動産

【間取り図】



2階以上 南向き 制震/免震構造
即入居可 駐車場あり
駐車場2台以上

エコな追焚機能付き浴室がある物件はいかがでしょうか。4人家族にぴったりの広さのある3LDK+畳コーナー付きの物件情報は当社まで

経験豊かで明るくお客様の為に！という思いの強いスタッフがそろっています。一緒に楽しく理想のマイホーム探しをしましょう。また、弊社は仲介だけではなくお客様の大切な不動産の買取りもさせていただきます。不動産を買う時・売る時はもちろん、住宅ローン・税金について等々お気軽にお問合せください

【住宅購入時に特になる住宅ローン】
弊社は指定銀行がございません。
お客様の状況や希望に沿った銀行、住宅ローンプランをご提案させていただきます。
・月々〇〇円で抑えたい。
・頭金なしでも購入できる？
・団信ってなに？
・どこの銀行がいいの？
・ネット銀行は？ ・etc
弊社スタッフが様々な疑問にお答えします



種別	売一戸建て		
地域	南城市佐敷新里		
価格	2,880万円		
駐車場	4台	駐車場備考	現地にてご確認ください。
その他一時金	詳細は営業担当までお問い合わせください。		

名称	南城市佐敷新里 第3 (全2棟)		
所在地	沖縄県南城市佐敷新里 631		
築年	新築 2024年6月(築0年)		
引渡し	即時対応	現況	完成済
都市計画	非線引	用途地域	第一種中高層
地目	宅地	土地権利	所有権
建蔽率	60%	容積率	200%
階建て	2階建て	私道負担	無
道路幅員	北 約5.5m	接道状況	一方
主要採光面	南	国土法届出	不要
建物面積	95.58㎡(28.9坪)	土地面積	168.26㎡(50.9坪)
間取り	3LDK(洋7.5・6.5・6.0 / LDK16.0)		
交通	新里バス停より徒歩4分		
校区	佐敷小学校小学校まで徒歩13分 佐敷中学校中学校まで徒歩14分		
設備	システムキッチン	カウンターキッチン	IHクッキングヒーター
	浴室乾燥機	洗髪洗面化粧台	温水洗浄便座
ガス衣類乾燥機	ウォークインクローゼット	床下収納	インターネット無料
オール電化	上水	下水	プロパンガス
			食器乾燥機
			トイレ2カ所
			モニター付きインターホン

沖縄県知事免許 (01)第005075号

株式会社琉美不動産

住所：沖縄県宜野湾市宇地泊2-10-38-102 シャルムフラットM

営業時間：10:00～19:00

定休日：年末年始

TEL：0078-60159-897051

FAX：098-943-3637

HP：https://www.ryubi-estate.co.jp/

取引態様：仲介

更新日：2024.06.27

