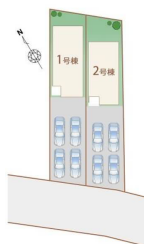
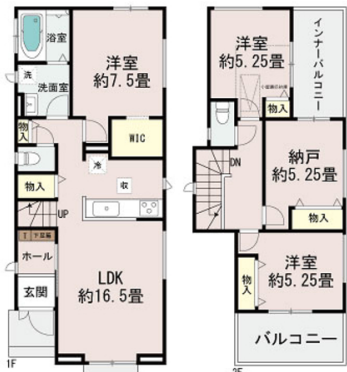


浦添市大平 仲西小中学校まで徒歩10分圏内 市街地も近く利便性良好 駐車4台可能な50坪以上のゆとりある敷地 国道330号線も近くアクセス良好 屋根裏収納&人気のリビング階段プラン 琉美不動産

【間取り図】



2階以上 南向き 二世帯向き
制震/免震構造 駐車場あり
駐車場2台以上

建物面積94.39㎡の物件で広々しています。充実の設備が好評の5990万円の物件はこちらです

経験豊かで明るくお客様の為に！という思いの強いスタッフがそろっています。一緒に楽しく理想のマイホーム探しをしましょう。また、弊社は仲介だけではなくお客様の大切な不動産の買取りもさせていただきます。不動産を買う時・売る時はもちろん、住宅ローン・税金について等々お気軽にお問合せください

【住宅購入時に特に気になる住宅ローン】
弊社は指定銀行がございません。
お客様の状況や希望に沿った銀行、住宅ローンプランをご提案させていただきます。
・月々〇〇円で抑えたい。
・頭金なしでも購入できる？
・団体でなに？
・どこの銀行がいいの？
・ネット銀行は？・・・etc
弊社スタッフが様々な疑問にお答えします



| | | | |
|--------|--|-------|----------|
| 種別 | 売一戸建て | | |
| 地域 | 浦添市大平 | | |
| 価格 | 5,990万円 | | |
| 駐車場 | 4台 | 駐車場備考 | 車種によります。 |
| その他一時金 | ご契約の際に手付金と印紙が必要となります。詳しくは担当までお問い合わせください。また、お客様に合わせた資金計画も無料作成いたします。 | | |

| | | | |
|---------|-------------------------------------|-----------|----------------|
| 名称 | 浦添市大平（全2棟）1号棟 | | |
| 所在地 | 沖縄県浦添市大平1 25 12 | | |
| 築年 | 新築 2024年8月(築0年) | | |
| 引渡し | 応相談 | 現況 | 建築中 |
| 都市計画 | 市街化区域 | 用途地域 | 第一種中高層 |
| 地目 | 宅地 | 土地権利 | 所有権 |
| 建蔽率 | 60% | 容積率 | 150% |
| 階建て | 2階建て | 私道負担 | 無 |
| 道路幅員 | 南西側 約7.9m | 接道状況 | 一方 |
| 主要採光面 | 南西側 | 国土法届出 | 不要 |
| 建物面積 | 94.39㎡(28.6坪) | 土地面積 | 172.96㎡(52.3坪) |
| 間取り | 4LDK(洋7.5・5.2・5.2・5.2 / LDK16.5) | | |
| 交通 | おもろまち駅より徒歩35分 大平特別支援学校前バス停より徒歩3分 | | |
| 校区 | 仲西小学校まで徒歩12分 仲西中学校まで徒歩6分 | | |
| 設備 | システムキッチン | カウンターキッチン | IHクッキングヒーター |
| | 浴室乾燥機 | 洗面化粧台 | 温水洗浄便座 |
| ガス衣類乾燥機 | ウォークインクローゼット | 床下収納 | インターネット無料 |
| オール電化 | 上水 | 下水 | 浄水器 |
| | | | 食器乾燥機 |
| | | | トイレ2カ所 |
| | | | モニター付きインターホン |
| | | | プロパンガス |

沖縄県知事免許 (01)第005075号

株式会社琉美不動産

住所：沖縄県宜野湾市宇地泊2-10-38-102 シャルムフラットM

営業時間：10:00～19:00

定休日：年末年始

TEL：0078-60159-897051

FAX：098-943-3637

HP：https://www.ryubi-estate.co.jp/

取引態様：仲介

更新日：2024.06.26

