

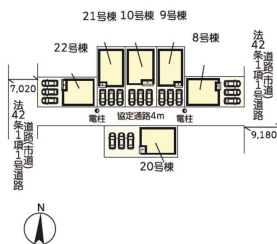
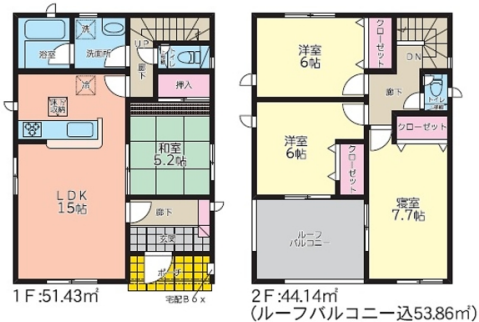
2階全室6帖以上 主寝室7.7帖で室内広々 並列駐車3台+EV車充電設備 サンエーしおざきシティまで車で4分【琉美不動産(りゅうびふどうさん)098-943-3636】までお気軽にご相談ください!

【間取り図】

- 土地面積/200.22㎡
- 建物面積/95.57㎡(ルーフバルコニー込105.29㎡)
- 建築確認番号/第R05SHC105773号



5.2帖のバルコニー



2階以上 南向き
ルーフバルコニー 制震/免震構造
即入居可 駐車場あり
駐車場2台以上

この物件は広々としたシステムキッチンなので、普段の料理も楽しくなるでしょう。新築の戸建て物件で、夢のマイホーム生活を送りませんか

経験豊かで明るくお客様の為に!という思いの強いスタッフがそろっています。一緒に楽しく理想のマイホーム探しをしましょう。また、弊社は仲介だけではなくお客様の大切な不動産の買取もさせていただきます。不動産を買う時・売る時はもちろん、住宅ローン・税金について等々お気軽にお問合せください

- 【住宅購入時に特に気になる住宅ローン】
弊社は指定銀行がございません。
お客様の状況や希望に沿った銀行、住宅ローンを提案させていただきます。
・月々〇〇円で抑えたい。
・頭金なしでも購入できる?
・団信ってなに?
・どここの銀行がいいの?
・ネット銀行は? ・etc
弊社スタッフが様々な疑問にお答えします



種別	売一戸建て		
地域	糸満市糸満		
価格	3,480万円		
駐車場	3台	駐車場備考	
その他一時金	詳細は営業担当までお問い合わせください。		

名称	糸満市糸満 第10(全24棟)10号棟			
所在地	沖縄県糸満市糸満 1943 37			
築年	新築 2024年4月(築0年)			
引渡し	即時対応	現況	完成済	
都市計画	市街化区域	用途地域	第一種住居	
地目	宅地	土地権利	所有権	
建蔽率	60%	容積率	200%	
階建て	2階建て	私道負担	無	
道路幅員	南約4m	接道状況	一方	
主要採光面	南	国土法届出	不要	
建物面積	95.57㎡(28.9坪)	土地面積	200.22㎡(60.6坪)	
間取り	4LDK(和5.2 / 洋7.7・6.0・6.0 / LDK15.0)			
交通	糸満市役所入口バス停より徒歩4分			
校区	糸満小学校小学校まで徒歩15分 糸満中学校中学校まで徒歩17分			
設備	システムキッチン	カウンターキッチン	IHクッキングヒーター	食器乾燥機
	浴室乾燥機	洗髪洗面化粧台	温水洗浄便座	トイレ2カ所
ガス衣類乾燥機	ウォークインクローゼット	床下収納	インターネット無料	モニター付きインターホン
オール電化	上水	下水	浄水器	プロパンガス

沖縄県知事免許 (01)第005075号

株式会社琉美不動産

住所：沖縄県宜野湾市宇地泊2-10-38-102 シャルムフラットM

営業時間：10:00 ~ 19:00

定休日：年末年始

TEL : 0078 - 60159 - 897051

FAX : 098 - 943 - 3637

HP : <https://www.ryubi-estate.co.jp/>

取引態様：仲介

更新日：2024.09.28

