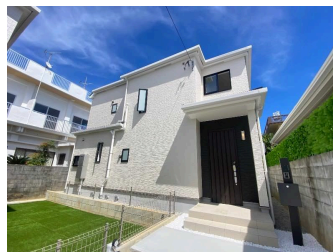


金武町金武 全室東南向き4LDK+駐車3台 便利なオール洋室 スーパー、コンビニ等、徒歩10分圏内
公園や海も近く、幅広い層の方にオススメ 金武1.0まで車で10分と交通アクセス良好 琉美不動産

【間取り図】



2階以上 南向き 二世帯向き
庭付き 制震/免震構造 駐車場あり
駐車場2台以上



初めてのマイホームに新築戸建てはいかがでしょう。洗濯物を浴室内で乾かせる浴室乾燥機が用意されている物件です

経験豊かで明るくお客様の為に！という思いの強いスタッフがそろっています。一緒に楽しく理想のマイホーム探しをしましょう。また、弊社は仲介だけではなくお客様の大切な不動産の買取りもさせていただきます。不動産を買う時・売る時はもちろん、住宅ローン・税金について等々お気軽にお問合せください

【住宅購入時に特に気になる住宅ローン】
弊社は指定銀行がございません。
お客様の状況や希望に沿った銀行、住宅ローンプランをご提案させていただきます。
・月々〇〇円で抑えたい。
・頭金なしでも購入できる？
・団信ってなに？
・どこの銀行がいいの？
・ネット銀行は？、etc
弊社スタッフが様々な疑問にお答えします

種別	売一戸建て		
地域	金武町金武		
価格	2,790万円		
駐車場	3台	駐車場備考	車種によります。
その他一時金	ご契約の際に手付金と印紙が必要となります。詳しくは担当までお問い合わせください。また、お客様に合わせた資金計画も無料作成いたします。		

名称	金武町金武 (全2棟) 2号棟			
所在地	沖縄県金武町金武 6283			
築年	新築 2024年7月(築0年)			
引渡し	応相談	現況	完成済	
都市計画	都市計画区域外	用途地域	無指定	
地目	宅地	土地権利	所有権	
建蔽率	70%	容積率	400%	
階建て	2階建て	私道負担	無	
道路幅員	北西側 約7.5m	接道状況	一方	
主要採光面	南東側	国土法届出	不要	
建物面積	91.91㎡(27.8坪)	土地面積	180.51㎡(54.6坪)	
間取り	4LDK(洋4.5・7.0・5.2・5.0 / LDK16.7)			
交通	てだこ浦西駅より徒歩534分 喜瀬武原入口バス停より徒歩3分			
校区	金武小学校小学校まで徒歩12分 金武中学校中学校まで徒歩18分			
設備	システムキッチン	カウンターキッチン	IHクッキングヒーター	食器乾燥機
	浴室乾燥機	洗面化粧台	温水洗浄便座	トイレ2カ所
ガス衣類乾燥機	ウォークインクローゼット	床下収納	インターネット無料	モニター付きインターホン
オール電化	上水	下水	浄水器	プロパンガス

沖縄県知事免許 (01)第005075号

株式会社琉美不動産

住所：沖縄県宜野湾市宇地泊2-10-38-102 シャルムフラットM

営業時間：10:00 ~ 19:00

定休日：年末年始

TEL : 0078 - 60159 - 897051

FAX : 098 - 943 - 3637

HP : <https://www.ryubi-estate.co.jp/>

取引態様：仲介

更新日：2024.09.20

