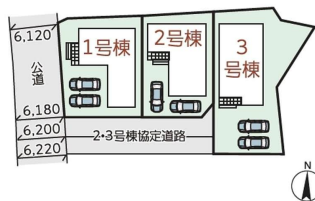
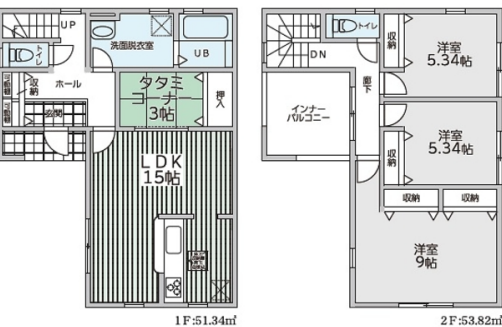


読谷村大木 ピーチやゴルフ場も近く、幅広い層の方にオススメ 周辺には教育施設、買物施設充実で住みやすい住環境 3LDK+人気の畳コーナー付き 寝室9帖+WCLで室内広々 駐車2台完備 琉美不動産

【間取り図】

2号棟 土地面積157.94㎡ 建物面積105.16㎡ 建築確認番号/第R05SHC124221号(令和5年11月24日) 3LDK+タタミコーナー



2階以上 南向き 制震/免震構造
即入居可 駐車場あり
駐車場2台以上

南向きの物件のご紹介です。浴室乾燥機付きの物件なので、浴室乾燥機をつけて湿気を除去すればカビの発生を予防できます

経験豊かで明るくお客様の為に！という思いの強いスタッフがそろっています。一緒に楽しく理想のマイホーム探しをしましょう。また、弊社は仲介だけではなくお客様の大切な不動産の買取りもさせていただきます。不動産を買う時・売る時はもちろん、住宅ローン・税金について等々お気軽にお問合せください

【住宅購入時に特になる住宅ローン】
弊社は指定銀行がございません。
お客様の状況や希望に沿った銀行、住宅ローンプランをご提案させていただきます。
・月々〇〇円で抑えたい。
・頭金なしでも購入できる？
・団信ってなに？
・どこの銀行がいいの？
・ネット銀行は？、etc
弊社スタッフが様々な疑問にお答えします

種別	売一戸建て		
地域	読谷村大木		
価格	3,730万円		
駐車場	2台	駐車場備考	
その他一時金	詳細は営業担当までお問い合わせください。		

名称	読谷村大木(全3棟)2号棟			
所在地	沖縄県読谷村大木 134			
築年	新築 2024年6月(築0年)			
引渡し	即時対応	現況	完成済	
都市計画	非線引	用途地域	第一種低層	
地目	宅地	土地権利	所有権	
建蔽率	50%	容積率	100%	
階建て	2階建て	私道負担	無	
道路幅員	西 約6.1m	接道状況	一方	
主要採光面	南	国土法届出	不要	
建物面積	105.16㎡(31.8坪)	土地面積	157.94㎡(47.8坪)	
間取り	3LDK(洋 9.0・5.3・5.3 / LDK 15.0)			
交通	大木南バス停より徒歩2分			
校区	古堅小学校小学校まで徒歩7分 古堅中学校中学校まで徒歩13分			
設備	システムキッチン	カウンターキッチン	IHクッキングヒーター	食器乾燥機
	浴室乾燥機	洗面化粧台	温水洗浄便座	トイレ2カ所
ガス衣類乾燥機	ウォークインクローゼット	床下収納	インターネット無料	モニター付きインターホン
オール電化	上水	下水	プロパンガス	

沖縄県知事免許 (01)第005075号

株式会社琉美不動産

住所：沖縄県宜野湾市宇地泊2-10-38-102 シャルムフラットM

営業時間：10:00 ~ 19:00

定休日：年末年始

TEL : 0078 - 60159 - 897051

FAX : 098 - 943 - 3637

HP : <https://www.ryubi-estate.co.jp/>

取引態様：仲介

更新日：2024.09.20

