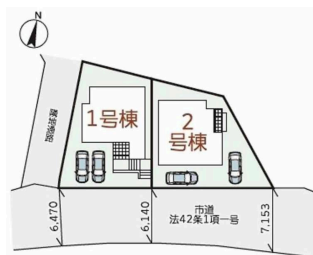
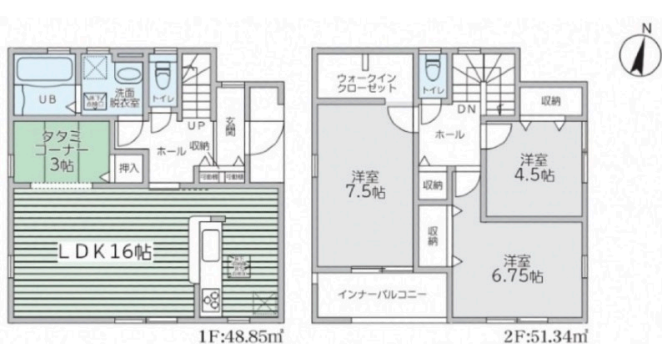


『ヤマダデンキ』のCMでお馴染みやまダ電機グループ初の沖縄本店 全国40店舗以上展開！マイホームも家電もヤマダにお任せ 【ヤマダ3大特典あります】総額50万円相当還元中！【補助金80万円対象物件】

【間取り図】



2階以上 南向き 庭付き
即入居可 駐車場あり
駐車場2台以上



ヤマダの3大特典
【選べる大型家電】
テレビ・エアコン・冷蔵庫・洗濯機などお客様自身で選んだ大型家電をプレゼント
詳細は担当者まで
【キャッシュバック最大15万円】
【新居に必要な家電を特別割引サービス】
自信をもって紹介致します

【補助金80万円対象物件！】
詳細は担当者まで

支払いシミュレーションのみのご相談大歓迎
優遇金利ご紹介・銀行サポートお任せ下さい

お気軽にお問合せ下さい

種別	売一戸建て		
地域	那覇市長田		
価格	4,950万円		
駐車場	2台	駐車場備考	車種要確認
その他一時金	ご契約時に手付金のお支払いと印紙代が必要となります。お客様に合わせたご購入プラン・ローンシミュレーションも無料で作成致します。お問合せ下さい		

名称	那覇市長田 号棟【大型家電サービス&キャッシュバックあり】L			
所在地	沖縄県那覇市長田2 3 2 1 8			
築年	新築 2024年1月(築0年)			
引渡し	即時対応	現況	完成済	
都市計画	市街化区域	用途地域	第一種中高層	
地目	宅地	土地権利	所有権	
建蔽率	60%	容積率	200%	
階建て	2階建て	私道負担	無	
道路幅員	南 約6.1m	接道状況	公道	
主要採光面	南	国土法届出	不要	
建物面積	100.19㎡(30.1坪)	土地面積	127.44㎡(38.3坪)	
間取り	3LDK(洋7.5・6.75・4.5 / LDK16)			
交通	壺川駅より徒歩53分 上間入口バス停より徒歩4分			
校区	上間小学校まで徒歩12分 石田中学校まで徒歩20分			
設備	システムキッチン	カウンターキッチン	IHクッキングヒーター	食器乾燥機
	浴室乾燥機	洗面化粧台	温水洗浄便座	トイレ2カ所
ガス衣類乾燥機	ウォークインクローゼット	床下収納	インターネット無料	モニター付きインターホン
オール電化	上水	下水	プロパンガス	

沖縄県知事免許 (01)第005252号

ヤマダ電機グループ ヤマダ不動産那覇本店

住所：沖縄県那覇市銘苅1-11-14 ショーリセM那覇新都心202号

営業時間：09:00～18:00

定休日：毎週水曜日

TEL：0078-60159-449010

FAX：098-917-1685

HP：<https://yamada-fudousan.sakura.ne.jp/>

取引態様：一般

更新日：2024.09.20

