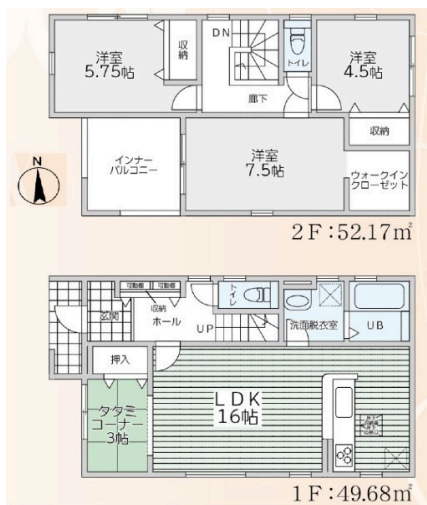


『ヤマダデンキ』のCMでお馴染みヤマダ電機グループ初の沖縄本店 不動産も家電もヤマダ不動産にお任せください お得な【ヤマダ3大特典】あります 総額50万円相当還元中！土日祝・夕方以降の案内可能

【間取り図】



2階以上 制震/免震構造  
即入居可 駐車場あり  
駐車場2台以上



ヤマダの3大特典  
【選べる大型家電】  
テレビ・エアコン・冷蔵庫・洗濯機などお客様自身で選んだ大型家電をプレゼント  
詳細はお問合せ下さい！  
【キャッシュバック最大1.5万円】  
【新居に必要な家電を特別割引サービス】  
自信をもって紹介致します

営業時間外での案内も可能です！  
土日祝はもちろんです。営業時間外（18時以降）でのご内覧のご案内も可能です！  
営業時間外（18時以降）での内覧ご希望の際は事前予約が必要となりますのでご了承ください。

支払いシミュレーションのみのご相談大歓迎  
ローンのご相談だけでも大歓迎  
優遇金利ご紹介・銀行サポートお任せ下さい  
お客様の希望に沿ったローンプランご提案させていただきます  
まずはお気軽にお問合せ下さい

種別	売一戸建て		
地域	読谷村古堅		
価格	3,780万円		
駐車場	2台	駐車場備考	並列にて駐車可能！大型車は現地に一緒に確認致します！
その他一時金	ご契約時に手付金のお支払いと印紙代が必要となります。お客様に合わせたご購入プラン・ローンシミュレーションも無料で作成致します。お問合せ下さい		

名称	読谷村古堅 号棟【エアコン全室サービス中】L			
所在地	沖縄県読谷村古堅 867 16			
築年	2024年8月(築0年)			
引渡し	即時対応	現況	完成済	
都市計画	非線引	用途地域	第一種住居	
地目	宅地	土地権利	所有権	
建蔽率	200%	容積率	60%	
階建て	2階建て	私道負担	無	
道路幅員	西約4m	接道状況	一方	
主要採光面	西	国土法届出	不要	
建物面積	101.85m <sup>2</sup> (30.8坪)	土地面積	116.52m <sup>2</sup> (35.9坪)	
間取り	3LDK(洋7.5・5.75・4.5 / LDK16)			
交通	那覇空港駅より徒歩324分 古堅南小学校バス停より徒歩2分			
校区	古堅南小学校まで徒歩4分 古堅中学校まで徒歩20分			
設備	システムキッチン	カウンターキッチン	IHクッキングヒーター	食器乾燥機
	浴室乾燥機	洗髪洗面化粧台	温水洗浄便座	トイレ2カ所
ガス衣類乾燥機	ウォークインクローゼット	床下収納	インターネット無料	モニター付きインターホン
オール電化	上水	下水		

沖縄県知事免許 (01)第005252号

ヤマダ電機グループ ヤマダ不動産那覇本店

住所：沖縄県那覇市銘苅1-11-14 ショーリセM那覇新都心202号

営業時間：09:00～18:00

定休日：毎週水曜日

TEL：0078-60159-449010

FAX：098-917-1685

HP：https://yamada-fudousan.sakura.ne.jp/

取引態様：一般

更新日：2024.09.20

