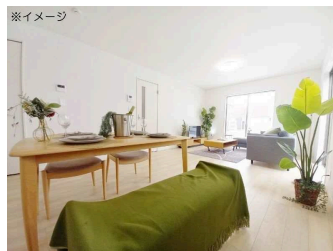


【WIC 2帖×駐車場3台】同じ施工会社の完成済み物件へご案内も可能です！新生活のイメージしてみませんか？ 夜間のご案内も承っております お仕事終わりなどにもぜひ！お気軽にお問い合わせください

【間取り図】



2階以上 ルーフバルコニー
駐車場あり 駐車場2台以上

「子育てエコホーム支援事業」対象物件
詳しくはお問い合わせください。
契約概算金は、契約時に必要となる手付金の参考額
となりますので、お気軽にご相談ください。

不動産の依頼所は11年目に突入しました！
沖縄県内6店舗
お近くの店舗にお気軽にご連絡下さい！
【浦添本店】【那覇泊支店】【那覇新都心支店】
【那覇小祿支店】【沖縄市コザ支店】【北谷美浜支店】

| | | | |
|--------|---|-----------|----------------------|
| 種別 | 売一戸建て | | |
| 地域 | 那覇市識名 | | |
| 価格 | 4,680万円 | | |
| 駐車場 | 3台 | 駐車場 備考 | 並列 車種など詳細はお問い合わせください |
| その他一時金 | ローン代行費用や事務手数料は0円です 資金計画も無料でご用意しております | | |

| | | | | |
|---------|------------------------------------|-----------|--------------|--------------|
| 名称 | クレイドルガーデン那覇市識名第2(全1棟)1号棟 | | | |
| 所在地 | 沖縄県那覇市識名 1 2 4 6 | | | |
| 築年 | 新築 2024年12月(築0年) | | | |
| 引渡し | 応相談 | 現況 | 建築中 | |
| 都市計画 | 市街化区域 | 用途地域 | 第一種低層 | |
| 地目 | 宅地 | 土地権利 | 所有権 | |
| 建蔽率 | 50% | 容積率 | 100% | |
| 階建て | 2階建て | 私道負担 | 無 | |
| 道路幅員 | 北西 約6.7m | 接道状況 | 北西 6.7m | |
| 主要採光面 | 北西 | 国土法届出 | 不要 | |
| 建物面積 | 103.68㎡(31.4坪) | 土地面積 | 128.83㎡(39坪) | |
| 間取り | 4LDK(和4 / 洋7.5・6.7・5.7 / LDK 16.2) | | | |
| 交通 | 安里駅より徒歩33分 識名バス停より徒歩2分 | | | |
| 校区 | 上間小学校まで徒歩18分 石田中学校まで徒歩14分 | | | |
| 設備 | システムキッチン | カウンターキッチン | IHクッキングヒーター | 食器乾燥機 |
| | 浴室乾燥機 | 洗面化粧台 | 温水洗浄便座 | トイレ2カ所 |
| ガス衣類乾燥機 | ウォークインクローゼット | 床下収納 | インターネット無料 | モニター付きインターホン |
| オール電化 | 上水 | 下水 | 浄水器 | プロパンガス |

沖縄県知事免許 (01)第005175号

(株)不動産の依頼所 浦添本店

住所：沖縄県浦添市当山3-3-2 サンハイム名川 103

営業時間：09:00～18:00

定休日：水曜・祝日(土日は営業)年末年始
お休みでも予約制で営業しております お気軽にご連絡ください

TEL：0078-60159-346473

FAX：098-917-1491

HP：http://www.fudousannoirai.com/

取引態様：仲介

更新日：2024.09.19

