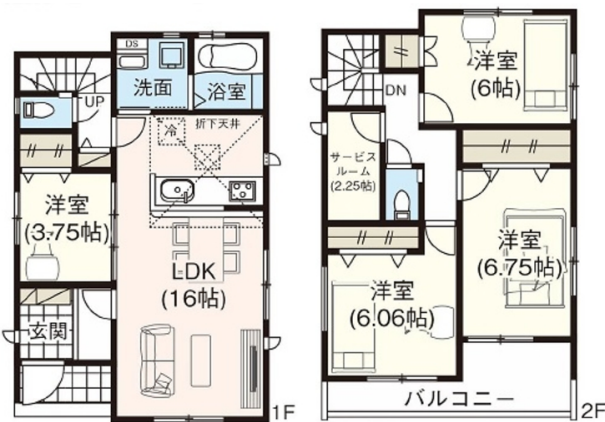
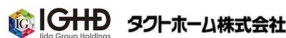


【飯田グループダイレクト】飯田グループ物件仲介契約件数
 第1位 建築工法・グループ会社分譲物件を熟知したスタッフの説明、サポート体制でお客様に選ばれ続けています

【間取り図】



こちらの物件は



の分譲住宅です。



2階以上 南向き 制震/免震構造
 駐車場あり 駐車場2台以上



住まいのことなら何でも相談できる、地域に根付く「不動産の総合窓口」としてお客様のニーズにお応えします。
 飯田グループを知り尽くしている当社では、もちろんローン代行手数料や相談料も無料 マイホーム探しや住宅購入・お買い換え等の無料査定・売却のお手伝いなど、手厚い安心のサポート&ご提案でお客様をお待ちしております

種別	売一戸建て		
地域	うるま市田場		
価格	3,188万円		
駐車場	2台	駐車場備考	
その他一時金			

名称	グラファールうるま市田場5期 全3棟 2号棟			
所在地	沖縄県うるま市田場 1 6 2 4			
築年	2024年3月(築0年)			
引渡し	応相談	現況	空家	
都市計画	非線引	用途地域	第一種中高層	
地目	宅地	土地権利	所有権	
建蔽率	60%	容積率	200%	
階建て	2階建て	私道負担	無	
道路幅員	北東	接道状況	角地	
主要採光面	南	国土法届出	不要	
建物面積	97.29㎡(29.4坪)	土地面積	128.9㎡(39坪)	
間取り	4 LDK(洋 3.7・6.0・6.0・6.7 / LDK 16.0)			
交通	てだこ浦西駅より徒歩303分 具志川バスターミナルバス停より徒歩10分			
校区	うるま市立具志川小学校小学校まで徒歩16分			
設備	システムキッチン	カウンターキッチン	IHクッキングヒーター	食器乾燥機
	浴室乾燥機	洗髪洗面化粧台	温水洗浄便座	トイレ2カ所
ガス衣類乾燥機	ウォークインクローゼット	床下収納	インターネット無料	モニター付きインターホン
オール電化	上水	下水	プロパンガス	

国土交通大臣免許(03)第008044号

飯田グループ住宅販売：ホームトレードセンター(株) 沖縄中央営業所

住所：沖縄県北谷町上勢頭550-3 喜友名ビル

営業時間：10:00～19:00

定休日：水曜日、年末年始

TEL：0078-60159-754979

FAX：098-926-0880

HP：https://sumaiida.com/

取引態様：仲介

更新日：2024.09.27

