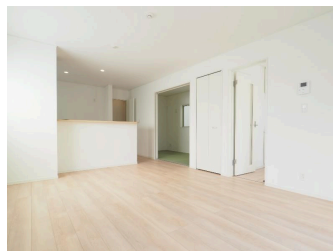


当社ホームトレードセンターは日本一位の住宅供給数を誇る「飯田グループホールディングス」直営の販売窓口です。auじぶん銀行などの提携ローンやFP無料相談もご提案 当社だからこそ提供できる特典を徹底還元

【間取り図】



こちらの物件は



の分譲住宅です。



2階以上 南向き 二世帯向き  
 バリアフリー 外断熱  
 制震/免震構造 駐車場あり  
 駐車場2台以上

住まいのことなら何でも相談できる、地域に根付く「不動産の総合窓口」としてお客様のニーズにお応えします。  
 飯田グループを知り尽くしている当社では、もちろんローン代行手数料や相談料も無料 マイホーム探しや住宅購入・お買い換え等の無料査定・売却のお手伝いなど、手厚い安心のサポート & ご提案でお客様をお待ちしております



種別	売一戸建て		
地域	うるま市石川		
価格	3,280万円		
駐車場	3台	駐車場備考	駐車可能数につきましては車種によるため、設計図書や現地と一緒に確認しましょう！
その他一時金	ご契約の際には『お手付金』と『印紙』が必要です。物件価格によってお手付金の必要額が変わります！『まとまった現金を用意できるか不安だな』等、心配だな...と思うことは、なんでもご相談ください！		

名称	クレイドルガーデンうるま市石川第4 全4棟 2号棟			
所在地	沖縄県うるま市石川 2 2 3 2 2			
築年	新築 2024年8月(築0年)			
引渡し	応相談	現況	建築中	
都市計画	非線引	用途地域	無指定	
地目	宅地	土地権利	所有権	
建蔽率	50%	容積率	100%	
階建て	2階建て	私道負担	無	
道路幅員	東約5.3m	接道状況	一方	
主要採光面	南	国土法届出	不要	
建物面積	95.58m²(28.2坪)	土地面積	161.01m²(48.7坪)	
間取り	4LDK(和4.5 / 洋8.5・6.5・6.5 / LDK19)			
交通	てだこ浦西駅より徒歩342分 石川入口バス停より徒歩6分			
校区	城前小学校まで徒歩17分 石川中学校まで徒歩17分			
設備	システムキッチン	カウンターキッチン	IHクッキングヒーター	食器乾燥機
	浴室乾燥機	洗面化粧台	温水洗浄便座	トイレ2カ所
ガス衣類乾燥機	ウォークインクローゼット	床下収納	インターネット無料	モニター付きインターホン
オール電化	上水	下水	浄水器	プロパンガス

国土交通大臣免許(03)第008044号

飯田グループ住宅販売：ホームトレードセンター(株) 沖縄中央営業所

住所：沖縄県北谷町上勢頭550-3 喜友名ビル

営業時間：10:00～19:00

定休日：水曜日、年末年始

TEL：0078-60159-754979

FAX：098-926-0880

HP：https://sumaida.com/

取引態様：仲介

更新日：2024.06.21

