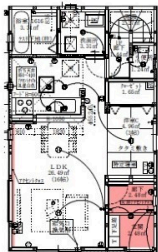
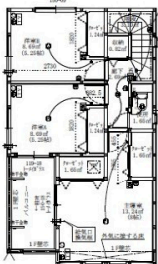


安心の飯田グループ直接相談 提携住宅ローン0.375%~
 金利が上がったとき、毎月の支払いをシュミレーションしながら生活設計寄り添ったご提案をさせていただきます！ご来店大歓迎

【間取り図】



1階平面図 1/100



2階平面図 1/100



こちらの物件は



の分譲住宅です。



2階以上 二世帯向き
 バリアフリー 外断熱
 制震/免震構造 駐車場あり
 駐車場2台以上

※掲載している地図は、現地調査に基づき作成されています。最新の情報に反映されず、一部と異なる場合があります。また、地籍情報や法令等による変更がある場合があります。詳しくは、現地調査をお勧めします。
 ※掲載している写真は、イメージ写真です。実際とは異なる場合があります。また、撮影日時によっては、周囲の状況が異なる場合があります。詳しくは、現地調査をお勧めします。
 ※掲載している間取り図は、イメージの間取り図です。実際とは異なる場合があります。また、撮影日時によっては、周囲の状況が異なる場合があります。詳しくは、現地調査をお勧めします。
 ※掲載している設備情報は、イメージの設備情報です。実際とは異なる場合があります。また、撮影日時によっては、周囲の状況が異なる場合があります。詳しくは、現地調査をお勧めします。
 ※掲載している交通情報は、イメージの交通情報です。実際とは異なる場合があります。また、撮影日時によっては、周囲の状況が異なる場合があります。詳しくは、現地調査をお勧めします。
 ※掲載している学区情報は、イメージの学区情報です。実際とは異なる場合があります。また、撮影日時によっては、周囲の状況が異なる場合があります。詳しくは、現地調査をお勧めします。
 ※掲載しているその他の情報は、イメージのその他の情報です。実際とは異なる場合があります。また、撮影日時によっては、周囲の状況が異なる場合があります。詳しくは、現地調査をお勧めします。

種別	売一戸建て		
地域	宜野湾市宜野湾		
価格	4,290万円		
駐車場	2台 (応相談)	駐車場備考	並列駐車です！駐車可能台数につきましては車種により異なりますので、お問い合わせ下さい！
その他一時金	ご契約の際には『お手付金』と『印紙』が必要です。物件価格によってお手付金の必要額が変わります！『まとまった現金を用意できるか不安だな』等、心配だな...と思うことは、なんでもご相談くださいね！		

名称	グラファーレ宜野湾市宜野湾 全2棟 2号棟			
所在地	沖縄県宜野湾市宜野湾 1 21 10			
築年	新築 2024年10月(築0年)			
引渡し	応相談	現況	建築中	
都市計画	市街化区域	用途地域	第一種中高層	
地目	宅地	土地権利	所有権	
建蔽率	60%	容積率	200%	
階建て	2階建て	私道負担	無	
道路幅員	南西 約4.4m	接道状況	一方	
主要採光面	南西	国土法届出	不要	
建物面積	97.7㎡(29.6坪)	土地面積	127.46㎡(38.6坪)	
間取り	4LDK(洋4.5・5.25・6・7.75 / LDK15)			
交通	てだこ浦西駅より徒歩60分 長田バス停より徒歩3分			
校区	志真志小学校まで徒歩22分 嘉数中学校まで徒歩29分			
設備	システムキッチン	カウンターキッチン	IHクッキングヒーター	食器乾燥機
	浴室乾燥機	洗髪洗面化粧台	温水洗浄便座	トイレ2カ所
ガス衣類乾燥機	ウォークインクローゼット	床下収納	インターネット無料	モニター付きインターホン
オール電化	上水	下水	プロパンガス	地上デジタル放送

国土交通大臣免許(03)第008044号

飯田グループ住宅販売：ホームトレードセンター(株) 沖縄中央営業所

住所：沖縄県北谷町上勢頭550-3 喜友名ビル

営業時間：10:00~19:00

定休日：水曜日、年末年始

TEL：0078-60159-754979

FAX：098-926-0880

HP：https://sumaida.com/

取引態様：仲介

更新日：2024.09.19

