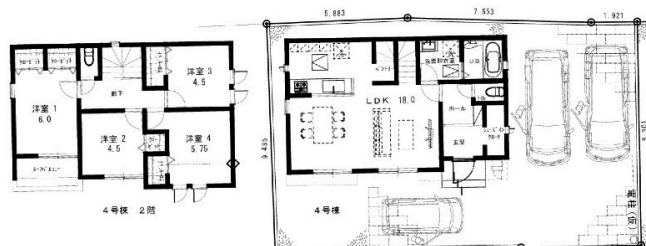


10月末までのキャンペーン 総額42万6千円のエアコンプレゼント 当社は「飯田グループホールディングス」直営の販売窓口です。提携ローンやFP無料相談もご提案 当社だからこそ提供できる特典を徹底還元

【間取り図】



2階以上 二世帯向き
 バリアフリー 外断熱
 制震/免震構造 駐車場あり
 駐車場2台以上

※この表示は、国土交通大臣免許(03)第008044号の「飯田グループホールディングス」が、本物件の企画・販売を行うことを目的として、インターネット上で公開しているものであり、本物件の具体的な仕様や価格については、別途パンフレットや現地説明会でご案内いたします。また、本物件の所在地は、沖縄県うるま市宇堅550であり、周辺には、宇堅荒吹きのビジュアル、宇堅ビーチ、比嘉興業、沖繩電力具志川火力発電所電気科学館、無化調沖縄そば、パンダ茶房、Courtney towers、キャンブコートニー、Navy Federal Credit Union(NFCU)などの施設があります。また、本物件の交通アクセスは、浦西駅より徒歩327分、うるま市役所前バス停より徒歩20分、天願小学校まで徒歩22分、あげな中学校まで徒歩36分です。なお、本物件の価格は、消費税別で表示しております。また、本物件の価格は、変動する可能性があります。詳しくは、現地説明会でご案内いたします。

種別	売一戸建て		
地域	うるま市宇堅		
価格	2,680万円		
駐車場	3台	駐車場備考	車種によりますので、設計図書や現地と一緒に確認しましょう！
その他一時金	ご契約の際には『お手付金』と『印紙』が必要です。物件価格によってお手付金の必要額が変わります！『まとまった現金を用意できるか不安だな』等、心配だな...と思うことは、なんでもご相談ください！		

名称	リナージュうるま市宇堅23-1期 全6棟 4号棟			
所在地	沖縄県うるま市宇堅 550			
築年	新築 2024年12月(築0年)			
引渡し	応相談	現況	建築中	
都市計画	非線引	用途地域	無指定	
地目	宅地	土地権利	所有権	
建蔽率	60%	容積率	200%	
階建て	2階建て	私道負担	無	
道路幅員		接道状況		
主要採光面	南西	国土法届出	不要	
建物面積	97.29㎡(28.6坪)	土地面積	145.6㎡(44坪)	
間取り	4LDK(洋4.5・4.5・5.75・6.0/LDK18.0)			
交通	てだこ浦西駅より徒歩327分 うるま市役所前バス停より徒歩20分			
校区	天願小学校まで徒歩22分 あげな中学校まで徒歩36分			
設備	システムキッチン	カウンターキッチン	IHクッキングヒーター	食器乾燥機
	浴室乾燥機	洗髪洗面化粧台	温水洗浄便座	トイレ2カ所
ガス衣類乾燥機	ウォークインクローゼット	床下収納	インターネット無料	モニター付きインターホン
オール電化	上水	下水	浄化槽	浄水器

国土交通大臣免許(03)第008044号

飯田グループ住宅販売：ホームトレードセンター(株) 沖縄中央営業所

住所：沖縄県北谷町上勢頭550-3 喜友名ビル

営業時間：10:00～19:00

定休日：水曜日、年末年始

TEL：0078-60159-754979

FAX：098-926-0880

HP：https://sumaiida.com/

取引態様：代理

更新日：2024.09.20

