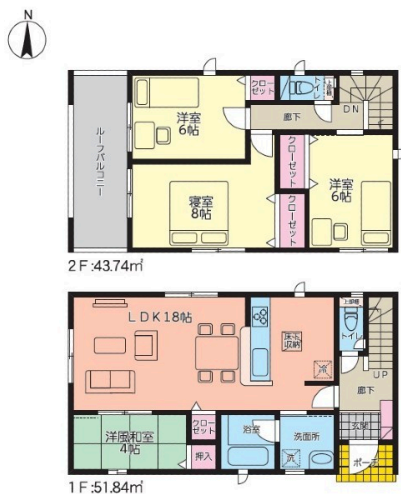


当社ホームトレードセンターは日本一位の住宅供給数を誇る「飯田グループホールディングス」直営の販売窓口です。auじぶん銀行などの提携ローンやFP無料相談もご提案 当社だからこそ提供できる特典を徹底還元

【間取り図】



こちらの物件は



の分譲住宅です。



2階以上 南向き 二世帯向き
 バリアフリー ルーフバルコニー
 庭付き 外断熱 制震/免震構造
 駐車場あり 駐車場2台以上

はじめまして、ホームトレードセンターです。
 ホームトレードセンターは不動産事業を幅広く展開する「飯田グループホールディングス」の一員です！
 「より多くの人々が幸せに暮らせる住環境を創造し豊かな社会づくりに貢献」するという経営理念で、お客様に低コストで良質な住まいの情報をご提供致します。
 住宅探しはもちろん、不動産のことなら私たちにご相談ください。



| | | | |
|--------|--|-------|--|
| 種別 | 売一戸建て | | |
| 地域 | 沖縄市美里 | | |
| 価格 | 3,780万円 | | |
| 駐車場 | 3台 | 駐車場備考 | 駐車可能台数につきましては車種によるため、設計図書や現地と一緒に確認しましょう！ |
| その他一時金 | ご契約の際には『お手付金』と『印紙』が必要です。物件価格によってお手付金の必要額が変わります！『まとまった現金を用意できるか不安だな』等、心配だな...と思うことは、なんでもご相談くださいね！ | | |

| | | | |
|---------|-------------------------------------|-----------|----------------|
| 名称 | クレイドルガーデン沖縄市美里第3 全3棟 3号棟 | | |
| 所在地 | 沖縄県沖縄市美里1 27 14 | | |
| 築年 | 新築 2024年9月(築0年) | | |
| 引渡し | 応相談 | 現況 | 建築中 |
| 都市計画 | 非線引 | 用途地域 | 第一種住居 |
| 地目 | 雑種地 | 土地権利 | 所有権 |
| 建蔽率 | 60% | 容積率 | 200% |
| 階建て | 2階建て | 私道負担 | 無 |
| 道路幅員 | 東南 約4.94m | 接道状況 | 一方 |
| 主要採光面 | 南西 | 国土法届出 | 不要 |
| 建物面積 | 95.58㎡(28.9坪) | 土地面積 | 176.74㎡(53.5坪) |
| 間取り | 4LDK(和4.0 / 洋8.0・6.0・6.0 / LDK18.0) | | |
| 交通 | てだこ浦西駅より徒歩219分 吉原入口バス停より徒歩2分 | | |
| 校区 | 美原小学校まで徒歩15分 宮里中学校まで徒歩16分 | | |
| 設備 | システムキッチン | カウンターキッチン | IHクッキングヒーター |
| | 浴室乾燥機 | 洗髪洗面化粧台 | 温水洗浄便座 |
| ガス衣類乾燥機 | ウォークインクローゼット | 床下収納 | インターネット無料 |
| オール電化 | 上水 | 下水 | 浄水器 |
| | | | 食器乾燥機 |
| | | | トイレ2カ所 |
| | | | モニター付きインターホン |
| | | | プロパンガス |

国土交通大臣免許(03)第008044号

飯田グループ住宅販売：ホームトレードセンター(株) 沖縄中央営業所

住所：沖縄県北谷町上勢頭550-3 喜友名ビル

営業時間：10:00～19:00

定休日：水曜日、年末年始

TEL：0078-60159-754979

FAX：098-926-0880

HP：https://sumaida.com/

取引態様：仲介

更新日：2024.09.20

