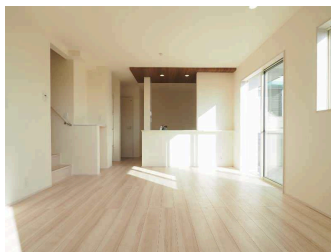


**【飯田グループHD：ホームトレードセンター】住む人が幸せになる空間デザインをコンセプトにデザイン  
更に『認定低炭素・長期優良住宅』で住宅性能評価、最高等級取得 高品質、高性能な分譲住宅です**

**【間取り図】**



こちらの物件は



の分譲住宅です。



2階以上 南向き 二世帯向き  
バリアフリー 庭付き 外断熱  
制震/免震構造 駐車場あり  
駐車場2台以上



※この物件は、飯田グループHDが「認定低炭素住宅」に認定された物件です。認定低炭素住宅とは、建築物のライフサイクル全体を通じて、CO2の排出量を削減することを目的とした住宅です。認定低炭素住宅は、環境に優しい住宅として、消費者の注目を集めています。

※この物件は、飯田グループHDが「長期優良住宅」に認定された物件です。長期優良住宅とは、建築物のライフサイクル全体を通じて、居住者の生活の質を向上させることを目的とした住宅です。長期優良住宅は、環境に優しい住宅として、消費者の注目を集めています。

※この物件は、飯田グループHDが「認定長期優良住宅」に認定された物件です。認定長期優良住宅とは、建築物のライフサイクル全体を通じて、居住者の生活の質を向上させることを目的とした住宅です。認定長期優良住宅は、環境に優しい住宅として、消費者の注目を集めています。

※この物件は、飯田グループHDが「認定長期優良住宅」に認定された物件です。認定長期優良住宅とは、建築物のライフサイクル全体を通じて、居住者の生活の質を向上させることを目的とした住宅です。認定長期優良住宅は、環境に優しい住宅として、消費者の注目を集めています。

種別	<b>売一戸建て</b>		
地域	<b>読谷村比謝</b>		
価格	<b>3,899万円</b>		
駐車場	2台	駐車場備考	駐車可能台数につきましては車種によるため、設計図書や現地と一緒に確認しましょう！
その他一時金	ご契約時に、お手付金と印紙が必要となります 詳しくは担当まで お客様に合わせて資金計画も無料作成しておりますので、お気軽にお問い合わせ下さい		

名称	ブルミングガーデン読谷村比謝 2期 全1棟 1号棟		
所在地	沖縄県読谷村比謝 3 1 0 1 0		
築年	新築 2024年12月(築0年)		
引渡し	応相談	現況	建築中
都市計画	非線引	用途地域	第一種中高層
地目	宅地	土地権利	所有権
建蔽率	60%	容積率	150%
階建て	2階建て	私道負担	無
道路幅員	北 約5.4m	接道状況	一方
主要採光面	南	国土法届出	不要
建物面積	122.55㎡(37.1坪)	土地面積	120.43㎡(36.4坪)
間取り	3LDK(洋6.0・6.25・7.3 / LDK 17.0)		
交通	てだこ浦西駅より徒歩249分 大木中道バス停より徒歩1分		
校区	古堅小学校まで徒歩12分 古堅中学校まで徒歩5分		
設備	システムキッチン	カウンターキッチン	IHクッキングヒーター
	浴室乾燥機	洗面化粧台	温水洗浄便座
ガス衣類乾燥機	ウォークインクローゼット	床下収納	インターネット無料
オール電化	上水	下水	浄水器
			食器乾燥機
			トイレ2カ所
			モニター付きインターホン
			プロパンガス

国土交通大臣免許(03)第008044号

**飯田グループ住宅販売：ホームトレードセンター(株) 沖縄中央営業所**

住所：沖縄県北谷町上勢頭550-3 喜友名ビル

営業時間：10:00 ~ 19:00

定休日：水曜日、年末年始

TEL：0078 - 60159 - 754979

FAX：098 - 926 - 0880

HP：https://sumaiida.com/

取引態様：仲介

更新日：2024.09.20

