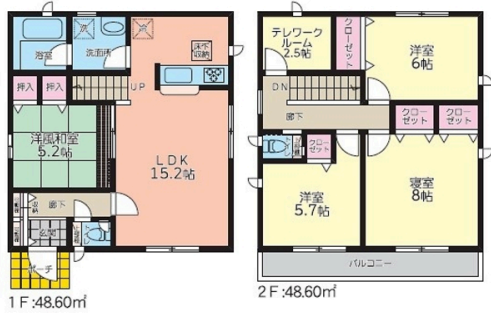


【飯田グループ物件のことならお任せください】
 マイホームに住みたいな！民泊など投資物件を欲しいなど...
 商業施設、小・中学校近く、海に近い物件をお探しの方は是非一度はご相談ください

【間取り図】

4LDK



ゆったり寝室8帖



こちらの物件は



の分譲住宅です。



2階以上 バリアフリー
 ルーフバルコニー 外断熱
 制震/免震構造 駐車場あり
 駐車場2台以上

※本物件は、飯田グループが保有する「飯田グループホーム」の物件です。...
 ※本物件は、飯田グループが保有する「飯田グループホーム」の物件です。...
 ※本物件は、飯田グループが保有する「飯田グループホーム」の物件です。...



種別	売一戸建て		
地域	糸満市南波平		
価格	2,680万円		
駐車場	2台	駐車場備考	並列駐車です！駐車可能台数につきましては車種によりますので、お問い合わせ下さい！
その他一時金	ご契約の際には『お手付金』と『印紙』が必要です。物件価格によってお手付金の必要額が変わります！『まとまった現金を用意できるか不安だな』等、心配だな...と思うことは、なんでもご相談くださいね！		

名称	クレイドルガーデン糸満市南波平第1 全5棟 4号棟		
所在地	沖縄県糸満市南波平 3 6		
築年	新築 2024年12月(築0年)		
引渡し	応相談	現況	建築中
都市計画	市街化調整区域	用途地域	無指定
地目	宅地	土地権利	所有権
建蔽率	60%	容積率	200%
階建て	2階建て	私道負担	無
道路幅員	南 約3.4m	接道状況	二方
主要採光面	南	国土法届出	不要
建物面積	97.2㎡(29.4坪)	土地面積	113.03㎡(34.2坪)
間取り	4LDK(和5.2 / 洋8.0・6.0・5.7 / LDK15.2)		
交通	赤嶺駅より徒歩137分 波平入口バス停より徒歩6分		
校区	真壁小学校まで徒歩14分 三和中学校まで徒歩17分		
設備	システムキッチン	カウンターキッチン	IHクッキングヒーター
	浴室乾燥機	洗面化粧台	温水洗浄便座
ガス衣類乾燥機	ウォークインクローゼット	床下収納	インターネット無料
オール電化	上水	下水	浄化槽
			食器乾燥機
			トイレ2カ所
			モニター付きインターホン
			浄水器

国土交通大臣免許(03)第008044号

飯田グループ住宅販売：ホームトレードセンター(株) 沖縄中央営業所

住所：沖縄県北谷町上勢頭550-3 喜友名ビル

営業時間：10:00～19:00

定休日：水曜日、年末年始

TEL：0078-60159-754979

FAX：098-926-0880

HP：https://sumaida.com/

取引態様：仲介

更新日：2024.09.19

