

【飯田グループ物件のことならお任せください】マイホームに住みたいな！民泊など投資物件を欲しいなどなど...小・中学校近く、海が近い物件をお探しの際は是非ご相談ください

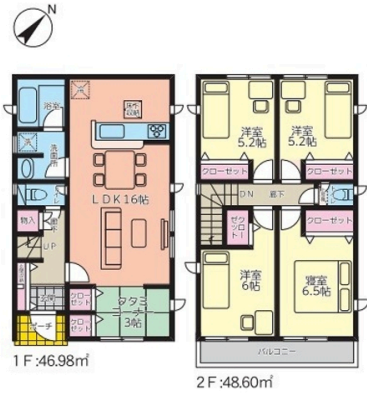
【間取り図】

4号棟
●土地面積 / 112.05㎡
●建物面積 / 95.58㎡
●建築確認番号 / 第R06SHC107044号
4LDK + タニコナ3帖



こちらの物件は

IGHD 株式会社アーネストワン
の分譲住宅です。



2階以上 南向き 角地
二世帯向き バリアフリー
ルーフバルコニー 庭付き
制震/免震構造 駐車場あり
駐車場2台以上

外断熱

※土地面積、建物面積は概算値です。
※土地面積は測量図に基づき算出されています。
※建物面積は建築確認書類に基づき算出されています。
※建築確認番号は建築確認済証に記載されています。
※間取り図はイメージです。実際の間取り図とは異なる場合があります。
※地図はイメージです。実際の間取り図とは異なる場合があります。
※詳細は現地またはお問い合わせください。

種別	売一戸建て		
地域	うるま市西原		
価格	3,280万円		
駐車場	2台	駐車場備考	駐車可能台数につきましては車種により異なります。設計図書や現地で一緒に確認しましょう！
その他一時金	ご契約時に、お手付金と印紙が必要となります。詳しくは担当まで お客様に合わせた資金計画も無料作成しておりますので、お気軽にお問い合わせ下さい		

名称	クレイドルガーデンうるま市西原 第4 全4棟 4号棟			
所在地	沖縄県うるま市西原 398			
築年	新築 2024年12月(築0年)			
引渡し	応相談	現況	建築中	
都市計画	非線引	用途地域	無指定	
地目	宅地	土地権利	所有権	
建蔽率	60%	容積率	200%	
階建て	2階建て	私道負担	無	
道路幅員	北東 約5m	接道状況	一方	
主要採光面	南東	国土法届出	不要	
建物面積	95.58㎡(29坪)	土地面積	112.05㎡(33.9坪)	
間取り	4LDK(洋5.2・5.2・6・6.5 / LDK 19)			
交通	てだこ浦西駅より徒歩293分 具志川郵便局前バス停より徒歩13分			
校区	あげな小学校まで徒歩5分 あげな中学校まで徒歩8分			
設備	システムキッチン	カウンターキッチン	IHクッキングヒーター	食器乾燥機
	浴室乾燥機	洗髪洗面化粧台	温水洗浄便座	トイレ2カ所
ガス衣類乾燥機	ウォークインクローゼット	床下収納	インターネット無料	モニター付きインターホン
オール電化	上水	下水	浄水器	プロパンガス

国土交通大臣免許(03)第008044号

飯田グループ住宅販売：ホームトレードセンター(株) 沖縄中央営業所

住所：沖縄県北谷町上勢頭550-3 喜友名ビル

営業時間：10:00 ~ 19:00

定休日：水曜日、年末年始

TEL：0078-60159-754979

FAX：098-926-0880

HP：https://sumaida.com/

取引態様：仲介

更新日：2024.09.20

