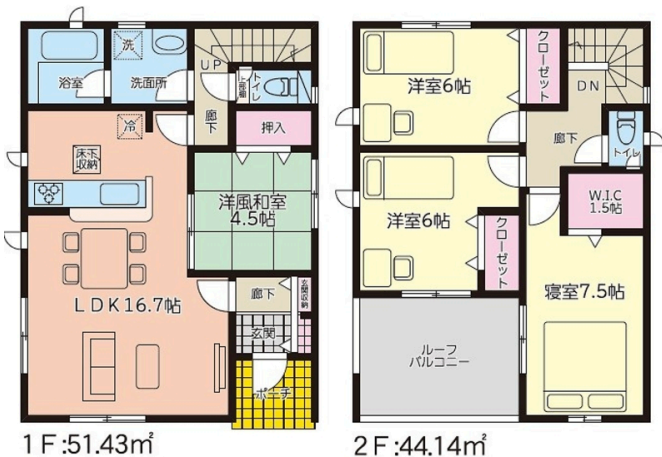



当社ホームトレードセンターは日本一位の住宅供給数を誇る「飯田グループホールディングス」直営の販売窓口です。auじぶん銀行などの提携ローンやFP無料相談もご提案 当社だからこそ提供できる特典を徹底還元

【間取り図】



こちらの物件は  
 株式会社アーネストワン  
 の分譲住宅です。



2階以上 南向き 角地  
 二世帯向き バリアフリー  
 ルーフバルコニー 庭付き 外断熱  
 制震/免震構造 駐車場あり  
 駐車場2台以上

はじめまして、ホームトレードセンターです。  
 ホームトレードセンターは不動産事業を幅広く展開する「飯田グループホールディングス」の一員です！  
 「より多くの人々が幸せに暮らせる住環境を創造し豊かな社会づくりに貢献」という経営理念で、お客様に低コストで良質な住まいの情報をご提供致します。  
 住宅探しはもちろん、不動産のことなら私たちにご相談ください。



種別	売一戸建て		
地域	沖縄市比屋根		
価格	3,680万円		
駐車場	2台	駐車場備考	並列駐車です！駐車可能台数につきましては車種により異なりますので、お問い合わせ下さい！
その他一時金	ご契約の際には『お手付金』と『印紙』が必要です。物件価格によってお手付金の必要額が変わります！『まとまった現金を用意できるか不安だな』等、心配だな...と思うことは、なんでもご相談ください！		

名称	クレイドルガーデン沖縄市比屋根 全2棟 1号棟		
所在地	沖縄県沖縄市比屋根 6 6 1 3		
築年	新築 2024年12月(築0年)		
引渡し	応相談	現況	建築中
都市計画	非線引	用途地域	無指定
地目	宅地	土地権利	所有権
建蔽率	80%	容積率	200%
階建て	2階建て	私道負担	無
道路幅員	南西約4m	接道状況	二方
主要採光面	南西	国土法届出	不要
建物面積	95.57m²(28.9坪)	土地面積	120.66m²(36.5坪)
間取り	4LDK(和4.5 / 洋7.5・6・6 / LDK16.7)		
交通	てだこ浦西駅より徒歩182分 比屋根バス停より徒歩1分		
校区	比屋根小学校まで徒歩3分 美東中学校まで徒歩15分		
設備	システムキッチン	カウンターキッチン	IHクッキングヒーター
	浴室乾燥機	洗面化粧台	温水洗浄便座
ガス衣類乾燥機	ウォークインクローゼット	床下収納	インターネット無料
オール電化	上水	下水	浄水器
			食器乾燥機
			トイレ2カ所
			モニター付きインターホン
			プロパンガス

国土交通大臣免許(03)第008044号

飯田グループ住宅販売：ホームトレードセンター(株) 沖縄中央営業所

住所：沖縄県北谷町上勢頭550-3 喜友名ビル

営業時間：10:00～19:00

定休日：水曜日、年末年始

TEL：0078-60159-754979

FAX：098-926-0880

HP：https://sumaida.com/

取引態様：仲介

更新日：2024.09.27

