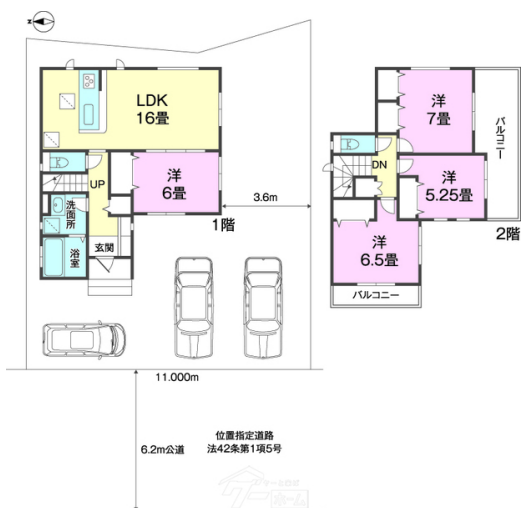


月々56,064円 【国が定めた住宅性能基準8項目最高等級取得】分譲住宅日本一の飯田グループの耐風性・耐震性最高等級住宅です グループ会社の当社では頭金0円購入など物件の専門購入サポート

【間取り図】



こちらの物件は



の分譲住宅です。



2階以上 南向き 二世帯向き
 バリアフリー 庭付き 外断熱
 制震/免震構造
 即入居可 駐車場あり
 駐車場2台以上

～飯田GHDはコロナウィルスの感染予防に努めてお客様へ接客させていただきます～
 換気・消毒・マスク着用(お客様もご用意しております)

日本一...2020年4月1日～2021年3月31日当社グループ戸建分譲住宅販売棟数を、住宅着工統計における戸建分譲住宅着工棟数で除して算出 住宅産業研究所調べ
 分譲住宅仲介シェアNo.1...2020年4月～2021年3月
 販売仲介業者取引件数の仲介実績より算出

提携金利：みずほ銀行変動金利：0.375%～2022年1月金利
 提携金利：住信SBIネット銀行変動金利：0.39%～2022年1月金利
 予約状況により即日のご案内ができない場合があります。ご了承ください。

飯田グループホールディングス唯一の不動産販売専門会社です。
 住まいのことなら何でも相談できる、地域に根付く「不動産の総合窓口」としてお客様のニーズにお応えします。
 住まいを販売するだけでなく、メンテナンス、リフォーム、カスタマイズ、売却相談まで、お引渡し後も長くお付き合いできるお客様に寄り添ったサービスを提供いたします。



種別	売一戸建て		
地域	うるま市昆布		
価格	2,788万円		
駐車場	3台	駐車場備考	縦列・並列駐車(車種による)
その他一時金	ご契約時に、お手付金と印紙が必要となります 詳しくは担当まで お客様に合わせて資金計画も無料作成しておりますので、お気軽にお問い合わせ下さい		

名称	【飯田グループホールディングス】グラファール うるま市昆布 全1棟		
所在地	沖縄県うるま市昆布 1056		
築年	新築 2021年10月(築0年)		
引渡し	即時対応	現況	完成済
都市計画	非線引	用途地域	無指定
地目	雑種地	土地権利	所有権
建蔽率	70%	容積率	200%
階建て	2階建て	私道負担	無
道路幅員	西 約6.2m	接道状況	一方道路
主要採光面	南	国土法届出	不要
建物面積	98.53㎡(29.6坪)	土地面積	166.3㎡(50.3坪)
間取り	4LDK(洋 5.25・6・6.5・7 / LDK 16)		
交通	てだこ浦西駅より徒歩308分 いずみ病院入口バス停より徒歩20分		
校区	川崎小学校まで徒歩26分 あげな中学校まで徒歩38分		
設備	システムキッチン	カウンターキッチン	IHクッキングヒーター
	浴室乾燥機	洗面化粧台	温水洗浄便座
ガス衣類乾燥機	ウォークインクローゼット	床下収納	インターネット無料
オール電化	上水	下水	浄化槽
			食器乾燥機
			トイレ2カ所
			モニター付きインターホン
			浄水器

国土交通大臣免許(03)第008044号

飯田グループホールディングス：ホームトレードセンター 沖縄中央営業所

住所：沖縄県北谷町上勢頭550-3 喜友名ビル

営業時間：10:00～19:00

定休日：水曜日、年末年始

TEL：0066-96837-754979

FAX：098-926-0880

HP：https://sumaiida.com/

取引態様：仲介

更新日：2022.01.10





国土交通大臣免許(03)第008044号

飯田グループホールディングス：ホームトレードセンター 沖縄中央営業所

住所：沖縄県北谷町上勢頭550-3 喜友名ビル

営業時間：10:00～19:00

定休日：水曜日、年末年始

TEL：0066 - 96837 - 754979

FAX：098 - 926 - 0880

HP：<https://sumaiida.com/>

取引態様：仲介

更新日：2022.01.10

