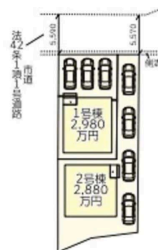
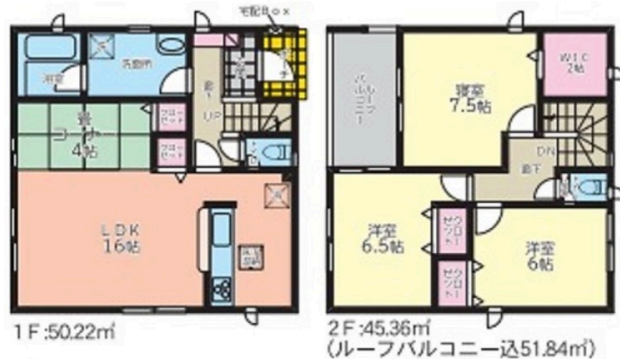


【2号棟】南城市佐敷新里に新築戸建て2棟販売開始！ローン代行費用無料、事務手数料無料
 その他諸条件は御相談下さい！ 大手ハウスメーカー施工のため安心快適なお家！

【間取り図】

3LDK



2階以上 南向き
 ルーフバルコニー 制震/免震構造
 駐車場あり 駐車場2台以上

仲介専門の当社だからこそ、物件のメリット～デメリットまで、親切丁寧にご説明致します。
 無理なセールスは一切致しません。
 お客様に合った、ご満足頂ける物件をご案内致します。
 こちらののお家以外にも、多数の物件を取り扱っております。
 是非、ご連絡をお待ちしております！



種別	売一戸建て		
地域	南城市佐敷新里		
価格	2,880万円		
駐車場	2台	駐車場備考	駐車区画については現地をご確認ください。
その他一時金	契約時に、手付金、収入印紙代が必要になります。 その他仲介手数料、火災保険料、登記費用等が必要です。 詳細は担当へご確認ください。		

名称	【2号棟】クレイドルガーデン南城市佐敷新里		
所在地	沖縄県南城市佐敷新里 631 1		
築年	新築 2024年6月(築0年)		
引渡し	応相談	現況	完成済
都市計画	非線引	用途地域	第一種中高層
地目	宅地	土地権利	所有権
建蔽率	60%	容積率	200%
階建て	2階建て	私道負担	無
道路幅員	北 約5.5m	接道状況	南
主要採光面	南	国土法届出	不要
建物面積	95.58㎡(28.9坪)	土地面積	168.26㎡(50.9坪)
間取り	3LDK(洋 7.5・6.5・6 / LDK 16)		
交通	首里駅より徒歩130分 老人福祉センター入口バス停より徒歩3分		
校区	佐敷小学校まで徒歩15分 佐敷中学校まで徒歩15分		
設備	システムキッチン	カウンターキッチン	IHクッキングヒーター
	浴室乾燥機	洗面化粧台	温水洗浄便座
ガス衣類乾燥機	ウォークインクローゼット	床下収納	インターネット無料
オール電化	上水	下水	プロパンガス
			食器乾燥機
			トイレ2カ所
			モニター付きインターホン

沖縄県知事免許(01)第005290号

あっ！！の不動産(株)クレアール

住所：沖縄県浦添市城間3-3-6 105

営業時間：09:00～22:00

定休日：年末年始

TEL：0078-60159-136209

FAX：098-975-7405

HP：https://www.crear.okinawa/

取引態様：仲介

更新日：2024.06.27

