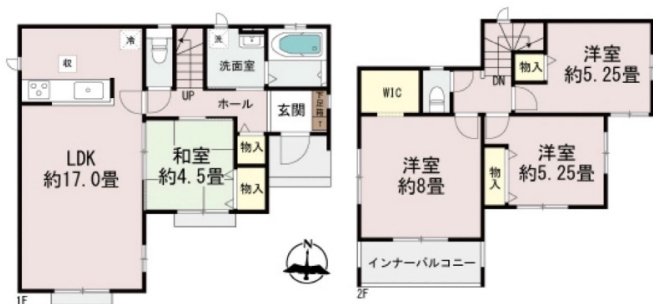


海が見える物件！？駐車4台可能でご家族が多くても安心！お気軽にお問合せください

【間取り図】



2階以上 南向き 二世帯向き
庭付き 即入居可 駐車場あり
駐車場2台以上



私達は住宅購入のサポートだけではなく、お客様と一生のお付き合いをモットーに取り組んでおります！
アフタフォローもお任せ下さい！

種別	売一戸建て		
地域	糸満市喜屋武		
価格	2,990万円		
駐車場	4台	駐車場備考	
その他一時金	費用に関しては、担当者までお問い合わせください。		

名称	新築 限定1棟 ハートフルタウン糸満市喜屋武			
所在地	沖縄県糸満市喜屋武 1 8 3			
築年	新築 2024年8月(築0年)			
引渡し	即時対応	現況	完成済	
都市計画	市街化調整区域	用途地域	無指定	
地目	宅地	土地権利	所有権	
建蔽率	70%	容積率	200%	
階建て	2階建て	私道負担	有(16.06㎡)	
道路幅員	南約3m	接道状況	一方	
主要採光面	南	国土法届出	不要	
建物面積	95.63㎡(28.9坪)	土地面積	199.53㎡(60.4坪)	
間取り	4LDK(和4.5 / 洋8・5.2・5.2 / LDK19.25)			
交通	奥武山公園駅より徒歩77分 喜屋武小学校前バス停より徒歩5分			
校区	喜屋武小学校まで徒歩6分 三和中学校			
設備	システムキッチン	カウンターキッチン	IHクッキングヒーター	食器乾燥機
	浴室乾燥機	洗髪洗面化粧台	温水洗浄便座	トイレ2カ所
ガス衣類乾燥機	ウォークインクローゼット	床下収納	インターネット無料	モニター付きインターホン
オール電化	上水	下水	浄化槽	浄水器

沖縄県知事免許(01)第005290号

あっ！！の不動産(株)クレアール

住所：沖縄県浦添市城間3-3-6 105

営業時間：09:00～22:00

定休日：年末年始

TEL：0078-60159-136209

FAX：098-975-7405

HP：https://www.crear.okinawa/

取引態様：仲介

更新日：2024.09.02

