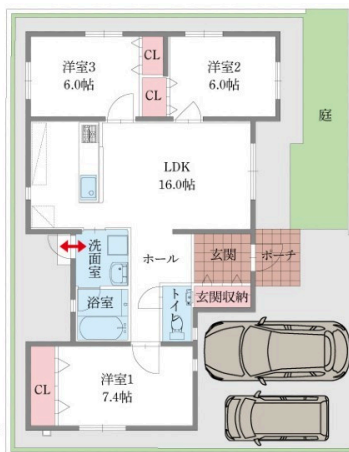


うるま市具志川に新築CB平家戸建完成しました！ 駐車場2台可 お庭付き 意外と無かった各お部屋の鍵もついてます 今ならリビングエアコンもサービス いつでもご案内可能です！

【間取り図】

1号地  
3LDK

- 敷地面積  
158.18㎡(47.84坪)
- 床面積  
86.08㎡(26.03坪)



南向き 角地 庭付き 外断熱  
制震/免震構造  
即入居可 駐車場あり  
駐車場2台以上

仲介専門の当社だからこそ、物件のメリット～デメリットまで、親切丁寧にご説明いたします。無理なセールスは一切いたしません。お客様に合った、ご満足いただける物件をご案内いたします。こちらの物件以外にも、多数の物件を取り扱っております。是非、ご連絡をお待ちしております！

種別	売一戸建て		
地域	うるま市具志川		
価格	3,470万円		
駐車場	2台	駐車場備考	車種寸法は現地にてご確認ください
その他一時金	ご契約時に、手付金と印紙が必要となります。詳しくは担当者までお気軽にお問い合わせください ローン代行費用や事務手数料は0円です！		

名称	【1号地】プラウディアタウンうるま市具志川		
所在地	沖縄県うるま市具志川 3165		
築年	新築 2023年12月(築0年)		
引渡し	即時対応	現況	完成済
都市計画	非線引	用途地域	未指定
地目	宅地	土地権利	所有権
建蔽率	60%	容積率	200%
階建て	1階建て	私道負担	無
道路幅員	北西 約14.4m	接道状況	二方道路
主要採光面	南	国土法届出	不要
建物面積	80.89㎡(24.5坪)	土地面積	159.59㎡(48.3坪)
間取り	3LDK(洋 6.0・6.0・7.4 / LDK 16.0)		
交通	てだこ浦西駅より徒歩302分 金武湾バス停より徒歩4分		
校区	具志川小学校まで徒歩1分 具志川東中学校まで徒歩23分		
設備	システムキッチン	カウンターキッチン	IHクッキングヒーター
	浴室乾燥機	洗面化粧台	温水洗浄便座
ガス衣類乾燥機	ウォークインクローゼット	床下収納	インターネット無料
オール電化	上水	下水	CATV
			食器乾燥機
			トイレ2カ所
			モニター付きインターホン
			BS

沖縄県知事免許(01)第005290号

あっ！！の不動産(株)クレアール

住所：沖縄県浦添市城間3-3-6 105

営業時間：09:00～22:00

定休日：年末年始

TEL：0078-60159-136209

FAX：098-975-7405

HP：https://www.crear.okinawa/

取引態様：仲介

更新日：2024.09.19

