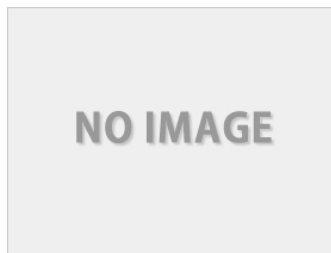
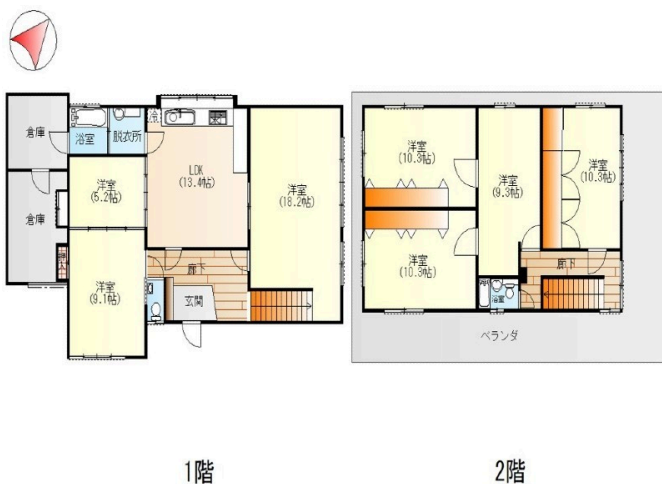
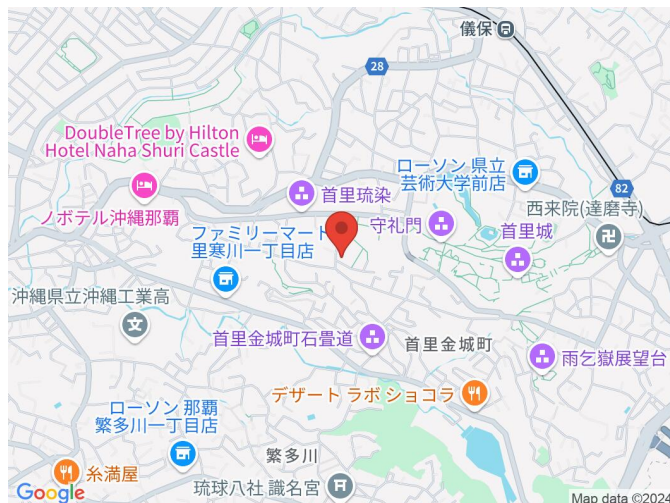


那覇市首里金城町！モノレール駅徒歩13分（儀保駅）那覇IC車で8分 お気軽にお問い合わせください(*^_^*)

【間取り図】



2階以上 二世帯向き 庭付き
即入居可 駐車場あり
駐車場2台以上



那覇市首里金城町！モノレール駅徒歩13分（儀保駅）那覇IC車で8分 お気軽にお問い合わせください(*^_^*)
更地でのお引渡し、相談可能。

種別	売一戸建て		
地域	那覇市首里金城町		
価格	6,000万円		
駐車場	2台	駐車場備考	
その他一時金			

所在地	沖縄県那覇市首里金城町 1 6		
築年	1970年4月(築54年)		
引渡し	即時対応	現況	空家
都市計画	市街化区域	用途地域	第一種低層
地目	宅地	土地権利	所有権
建蔽率	50%	容積率	100%
階建て	2階建て	私道負担	無
道路幅員		接道状況	
主要採光面		国土法届出	不要
建物面積	144.7㎡(43.8坪)	土地面積	322.19㎡(97.5坪)
間取り	7LDK(洋 18.2・10.3・10.3・10.3・9.3・9.1・5.2 / LDK 13.4)		
交通	儀保駅より徒歩13分 一中健児の塔入口バス停より徒歩1分		
校区	城西小学校まで徒歩9分 松城中学校まで徒歩8分		
設備	システムキッチン	IHクッキングヒーター	食器乾燥機
	浴室乾燥機	洗髪洗面化粧台	トイレ2カ所
ガス衣類乾燥機	ウォークインクローゼット	床下収納	インターネット無料 モニター付きインターホン
オール電化	上水	下水	

沖縄県知事免許 (03)第003966号

(株)Eホーム

住所：沖縄県那覇市松川728

営業時間：09:00～17:30

定休日：日曜日、祝祭日、第1、3、5土曜日

TEL：0078-60159-062531

FAX：098-884-1166

HP：<https://www.e-home.okinawa/>

取引態様：一般

更新日：2024.09.12

