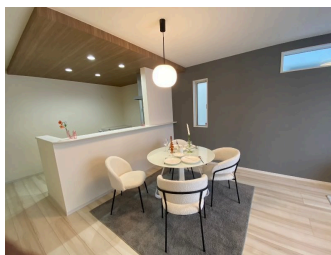
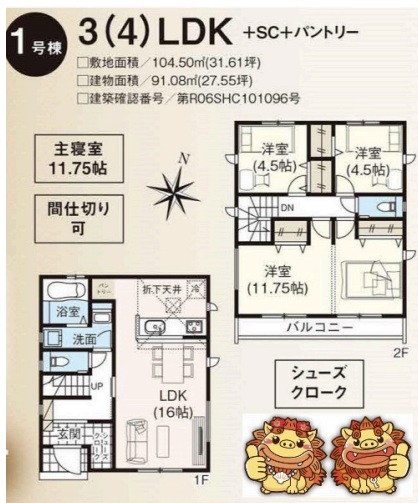


【最終1棟！】近隣買物施設が充実しており小学校、中学校も徒歩10分以内でお子様の通学も安心です。子育てエコ、80万円補助金対象物件、琉球銀行当初5年間固定金利など対象の物件です！内見お早めに！

【間取り図】



2階以上 南向き
 即入居可 駐車場あり
 駐車場2台以上



子育てエコホーム支援事業対象物件！
 対象となる方
 以下のいずれかの条件を満たす方が対象になります。
 子育て世帯または若者夫婦世帯のいずれかである
 【子育て世帯とは】
 申請時点において、2005年4月2日以降 に出生した子を有する世帯です。
 【若者夫婦世帯とは】
 申請時点において夫婦であり、いずれかが1983年4月2日以降 に生まれた世帯です。
 ○補助額
 【ZEH水準住宅】 1住戸につき最高80万円

【提携：琉球銀行】
 ZEP Ryukyu提携店特別金利対象物件としてZEH住宅ローン適用、当初5年間は特別金利0.5%の固定金利。

種別	売一戸建て		
地域	糸満市西崎町		
価格	3,990万円		
駐車場	3台	駐車場備考	並列駐車
その他一時金	ご契約時に、お手付金と印紙が必要となります！詳しくは担当までお客様に合わせた資金計画も無料作成しておりますので、お気軽にお問い合わせ下さい！		

名称	グラファール糸満市西崎町【全2棟】1号棟			
所在地	沖縄県糸満市西崎町3 5 1 0 1 8 1			
築年	新築 2024年6月(築0年)			
引渡し	即時対応	現況	完成済	
都市計画	市街化区域	用途地域	第一種低層	
地目	宅地	土地権利	所有権	
建蔽率	50%	容積率	100%	
階建て	2階建て	私道負担	無	
道路幅員	南約5.97m	接道状況	一方	
主要採光面	みなみ	国土法届出	不要	
建物面積	91.08㎡(27.6坪)	土地面積	104.5㎡(31.6坪)	
間取り	3LDK(洋 11.75・4.5・4.5 / LDK 16)			
交通	赤嶺駅より徒歩80分 西崎中学校入口バス停より徒歩2分			
校区	光洋小学校まで徒歩9分 西崎中学校まで徒歩6分			
設備	システムキッチン	カウンターキッチン	IHクッキングヒーター	食器乾燥機
	浴室乾燥機	洗髪洗面化粧台	温水洗浄便座	トイレ2カ所
ガス衣類乾燥機	ウォークインクローゼット	床下収納	インターネット無料	モニター付きインターホン
オール電化	上水	下水	浄水器	プロパンガス

沖縄県知事免許(01)第005345号

じょとーハウジング (株) G S K

住所：沖縄県那覇市仲井真379-1 レジデンス新垣105号室

営業時間：09:00 ~ 18:00

定休日：水曜日

TEL : 0078 - 60159 - 542905

FAX : 098 - 996 - 3918

HP : <https://www.joto-gsk.co.jp/>

取引態様：一般

更新日：2024.09.14

