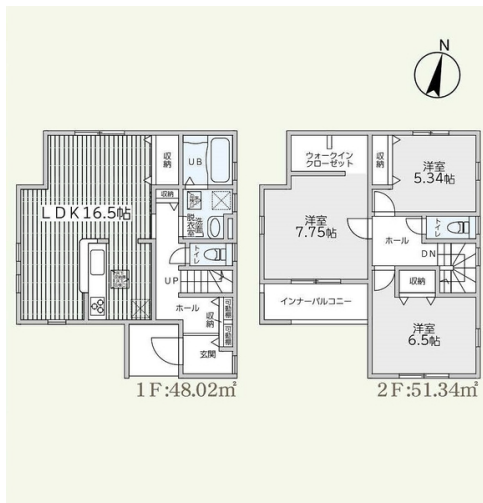
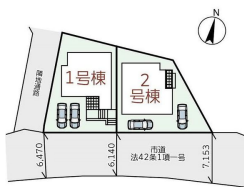


# 提携：琉球銀行。プレミアムな提携特別金利ご利用可能です

【間取り図】



区画図



2階以上 南向き 駐車場あり  
駐車場2台以上



子育てエコホーム支援事業対象物件！  
対象となる方  
以下のいずれかの条件を満たす方が対象になります。  
子育て世帯または若者夫婦世帯のいずれかである  
【子育て世帯とは】  
申請時点において、2005年4月2日以降 に出生した子を有する世帯です。  
【若者夫婦世帯とは】  
申請時点において夫婦であり、いずれかが1983年4月2日以降 に生まれた世帯です。  
○補助額  
【ZEH水準住宅】  
1戸につき最高80万円  
  
【提携：琉球銀行】  
ZEP Ryukyu提携店特別金利対象物件としてZEH住宅ローン適用、当初5年間は特別金利0.5%の固定金利。

種別	売一戸建て		
地域	那覇市長田		
価格	4,899万円		
駐車場	2台	駐車場 備考	
その他 一時金			

名称	リーブルガーデン那覇市長田（全2棟）1号棟			
所在地	沖縄県那覇市長田2 3 2 1 8			
築年	新築 2024年7月(築0年)			
引渡し	応相談	現況	空家	
都市計画	市街化区域	用途地域	第一種中高層	
地目	宅地	土地権利	所有権	
建蔽率	60%	容積率	200%	
階建て	2階建て	私道負担	無	
道路幅員	南 約6.1m	接道状況	一方	
主要 採光面	南	国土法 届出	不要	
建物面積	99.36㎡(30.1坪)	土地面積	126.48㎡(38.3坪)	
間取り	3LDK(洋7.7・6.5・5.3 / LDK16.5)			
交通	上間入口バス停より徒歩4分			
校区	那覇市立上間小学校小学校まで徒歩12分 那覇市立石田中学校中学校まで徒歩20分			
設備	システムキッチン	カウンターキッチン	IHクッキングヒーター	食器乾燥機
	浴室乾燥機	洗髪洗面化粧台	温水洗浄便座	トイレ2カ所
ガス衣類乾燥機	ウォークインクローゼット	床下収納	インターネット無料	モニター付きインターホン
オール電化	上水	下水	プロパンガス	

沖縄県知事免許(01)第005345号

じょーとーハウジング (株) G S K

住所：沖縄県那覇市仲井真379-1 レジデンス新垣105号室

営業時間：09:00～18:00

定休日：水曜日

TEL：0078-60159-542905

FAX：098-996-3918

HP：https://www.joto-gsk.co.jp/

取引態様：一般

更新日：2024.09.20

