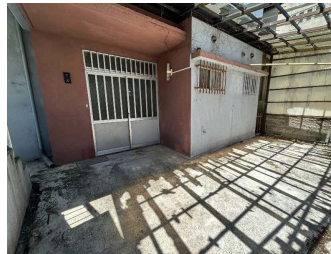


【2世帯住宅】下駄ばき駐車場に屋上付き 生活便利な好立地*国道329号線近く交通アクセス面良し スーパー等も近く買い物便利 小・中学校まで徒歩10分以内と通学も安心(*^^*)現在空き家の為内覧可能

【間取り図】



※本図面・方位に関して、現状と相違する場合は現状を優先します。



2階以上 角地 二世帯向き
駐車場あり 駐車場2台以上



準防火地域に定められています。
詳細はお気軽にお問合せ下さい!!

種別	売一戸建て		
地域	沖縄市照屋		
価格	2,280万円		
駐車場	6台	駐車場備考	下駄ばき駐車場有り
その他一時金			

所在地	沖縄県沖縄市照屋 1 3 9 5		
築年	1976年3月(築48年)		
引渡し	応相談	現況	空家
都市計画	非線引	用途地域	近隣商業
地目	宅地	土地権利	所有権
建蔽率	80%	容積率	300%
階建て	2階建て	私道負担	無
道路幅員	北東約4.2m	接道状況	二方道路
主要採光面		国土法届出	不要
建物面積	108.05㎡(32.7坪)	土地面積	126.9㎡(38.4坪)
間取り	2LDK(和4.5・6 / LDK12)		
交通	照屋(沖縄市)バス停より徒歩2分		
校区	安慶田小学校まで徒歩9分 越来中学校まで徒歩10分		
設備	システムキッチン	カウンターキッチン	IHクッキングヒーター
	浴室乾燥機	洗髪洗面化粧台	温水洗浄便座
ガス衣類乾燥機	ウォークインクローゼット	床下収納	インターネット無料
オール電化	上水	下水	モーター付きインターホン
			食器乾燥機
			トイレ2カ所

沖縄県知事免許(01)第005324号

(株)RoseHeart

住所：沖縄県沖縄市知花6-11-40 1F

営業時間：09:00～17:00

定休日：日曜・祝日・年末年始

TEL：0078-60159-776527

FAX：098-923-0732

HP：<https://roseheart.lillysolutions.com/>

取引態様：専任

更新日：2024.09.30

