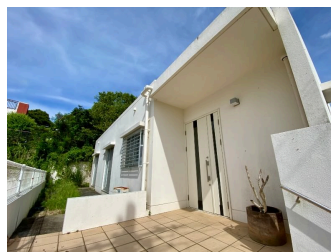


【お庭付き平屋の戸建】平屋で移動もスムーズ！収納棚付きの対面キッチンからは広々としたリビングが見渡せるお庭付き戸建てです。お庭ではお子様を遊ばせたり、家庭菜園を楽しんだりと様々な使い方で楽しめます

【間取り図】



庭付き 駐車場あり



【うるま市上江洲戸建】平屋のお庭付き戸建てが完成した / ご覧いただきありがとうございます！
 対面キッチンから広々としたリビングが見渡せるお庭付きの戸建てです。キッチンには収納棚付きの対面キッチン、広々としたリビング、お庭です。お庭ではお子様を遊ばせたり、家庭菜園を楽しんだりと様々な使い方で楽しめます。お庭には砂砂利を敷き、お子様を遊ばせたり、家庭菜園を楽しんだりと様々な使い方で楽しめます。
 【ご近所について】
 二階建ての戸建住宅は、敷地が広いのでお庭を広く使えます。お庭には砂砂利を敷き、お子様を遊ばせたり、家庭菜園を楽しんだりと様々な使い方で楽しめます。お庭には砂砂利を敷き、お子様を遊ばせたり、家庭菜園を楽しんだりと様々な使い方で楽しめます。
 【お申し込みについて】
 1. ご希望の物件の案内書をお送りいたします。お申し込みのうえ、ご希望の物件の案内書をお送りいたします。お申し込みのうえ、ご希望の物件の案内書をお送りいたします。
 2. 購入の意向が決定したら、お申し込みのうえ、ご希望の物件の案内書をお送りいたします。お申し込みのうえ、ご希望の物件の案内書をお送りいたします。
 3. お申し込みのうえ、ご希望の物件の案内書をお送りいたします。お申し込みのうえ、ご希望の物件の案内書をお送りいたします。
 4. お申し込みのうえ、ご希望の物件の案内書をお送りいたします。お申し込みのうえ、ご希望の物件の案内書をお送りいたします。
 5. お申し込みのうえ、ご希望の物件の案内書をお送りいたします。お申し込みのうえ、ご希望の物件の案内書をお送りいたします。
 あなたとご家族が笑顔で暮らすことを目指しています。お申し込みのうえ、ご希望の物件の案内書をお送りいたします。お申し込みのうえ、ご希望の物件の案内書をお送りいたします。
 エレファントライフ株式会社 (ElephantLife)

| | | | |
|--------|---------|-------|--|
| 種別 | 売一戸建て | | |
| 地域 | うるま市上江洲 | | |
| 価格 | 3,850万円 | | |
| 駐車場 | 4台 | 駐車場備考 | |
| その他一時金 | | | |

| | | | | |
|---------|------------------------------|-----------|----------------|--------------|
| 所在地 | 沖縄県うるま市上江洲 377 1 | | | |
| 築年 | 2013年1月(築11年) | | | |
| 引渡し | 応相談 | 現況 | | |
| 都市計画 | 非線引 | 用途地域 | 未指定 | |
| 地目 | 宅地 | 土地権利 | 所有権 | |
| 建蔽率 | 60% | 容積率 | 200% | |
| 階建て | | 私道負担 | 無 | |
| 道路幅員 | | 接道状況 | | |
| 主要採光面 | | 国土法届出 | 不要 | |
| 建物面積 | 100.81㎡(30.5坪) | 土地面積 | 291.85㎡(87.8坪) | |
| 間取り | 3LDK(洋10・10・13.7 / LDK45.48) | | | |
| 交通 | 塩屋バス停より徒歩5分 | | | |
| 校区 | 田場小学校 具志川東中学校 | | | |
| 設備 | システムキッチン | カウンターキッチン | IHクッキングヒーター | 食器乾燥機 |
| | 浴室乾燥機 | 洗髪洗面化粧台 | 温水洗浄便座 | トイレ2カ所 |
| ガス衣類乾燥機 | ウォークインクローゼット | 床下収納 | インターネット無料 | モニター付きインターホン |
| オール電化 | 上水 | 下水 | | |

沖縄県知事免許 (01)第004715号

株式会社 エレファントライフ

住所：沖縄県浦添市仲間1-5-7 山内ビル202

営業時間：10:00 ~ 18:00

定休日：水曜日・日曜日

TEL : 0078 - 60159 - 233295

FAX : 098 - 988 - 8247

HP : <https://www.elephant-life.info/>

取引態様：専属専任

更新日：2024.09.20

