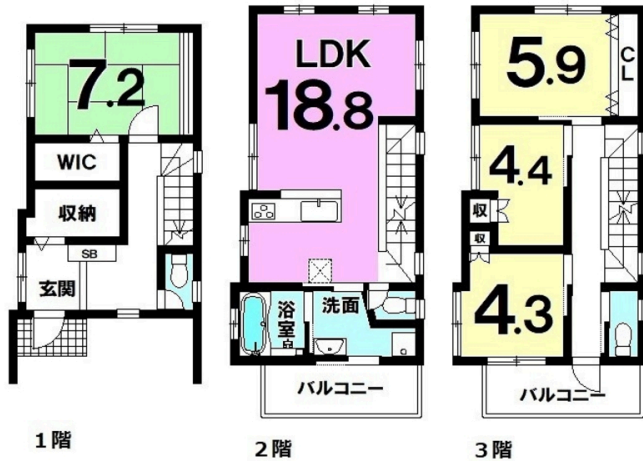


【2021年2月新築】3階建・4LDK！LDK18.8畳！普通車2台駐車可！食洗器！トイレ3か所！ハウズドゥ 那覇新都心で【検索】 0120-706-333

【間取り図】



2階以上 駐車場あり
駐車場2台以上



プロパンガス
一日換気回数まで徒歩4分（約200m）
ロイヤル那覇市民体育館前まで徒歩4分（約300m）
那覇市民体育館前まで徒歩7分（約500m）
ユニオン洋菓子山崎まで徒歩5分（約110m）

ハウズドゥ 那覇新都心
ご見学・お申し込みの際は必ず事前にハウズドゥ那覇新都心までご連絡ください！
ご見学・資料のご請求・現地のご案内はお電話でスムーズに入ります！
【フリーダイヤル】 0120-706-333

ご見学ご希望のお客様へ
当日ご見学の際は現地到着の【2時間前まで】を目安にお申し込みください！(鍵手配、資料持参、移動時間)

外出先からでもお客様へ
無料物件相談が出来る オンライン来店 のシステムを導入しております。
簡単な3ステップで下記ホームページアドレスよりご予約可能です。
<http://www.housedo.com/forms/onlinecominginput/?lan=JA&tel=09876592-35&shop=553&ga=2262455052.1038623219.1587342897.1536990293.1585614474>

ハウズドゥ那覇新都心のスタッフは、お客様やスタッフの健康と安全を考慮し、新型コロナウイルス等の感染症対策として、店舗営業時間中にマスク着用で対応させていただいております。ご理解を賜りますようお願い申し上げます。

種別	売一戸建て		
地域	那覇市上間		
価格	5,700万円		
駐車場	2台	駐車場備考	普通車2台駐車可
その他一時金	ご契約時に、手付金と収入印紙代が別途必要となります。詳細は担当にてご説明致します。お客様に合わせた失敗しない資金計画も無料でご相談が可能です。(ライフプランシミュレーション)		

名称	【新築戸建 那覇市上間 A号棟】		
所在地	沖縄県那覇市上間 1 8 1 2		
築年	2021年2月(築0年)		
引渡し	応相談	現況	完成済
都市計画	市街化区域	用途地域	第一種低層
地目	宅地	土地権利	所有権
建蔽率	50%	容積率	100%
階建て	3階建て	私道負担	無
道路幅員	西約7m	接道状況	西側/公道/間口約10.00m
主要採光面	1面	国土法届出	不要
建物面積	129.98㎡(39.3坪)	土地面積	144.57㎡(43.7坪)
間取り	4LDK(和7.2 / 洋5.9・4.4・4.3 / LDK18.8)		
交通	壺川駅より徒歩59分 那覇市民体育館前バス停より徒歩2分		
校区	真地小学校まで徒歩10分 仲井真中学校まで徒歩13分		
設備	システムキッチン	カウンターキッチン	IHクッキングヒーター
	浴室乾燥機	洗面化粧台	温水洗浄便座
	ウォークインクローゼット	床下収納	インターネット無料
ガス衣類乾燥機			モニター付きインターホン
オール電化	上水	下水	B S
			プロパンガス

国土交通大臣免許 (03)第008007号

ハウズドゥ那覇新都心 株式会社 ハウズドゥ住宅販売

住所：沖縄県那覇市天久2-29-18

営業時間：09:00～17:30

定休日：営業時間平日9時～17時30分、土日祝9時～19時
定休日：水曜日・年末年始

TEL：0066-96837-181205

FAX：098-860-0734

HP：<https://nahashintoshin-housedo.com/>

取引態様：仲介

更新日：2022.01.24





国土交通大臣免許 (03)第008007号

ハウスドゥ那覇新都心 株式会社 ハウスドゥ住宅販売

住所：沖縄県那覇市天久2-29-18

営業時間：09:00～17:30

定休日：営業時間平日9時～17時30分、土日祝9時～19時
定休日：水曜日・年末年始

TEL：0066-96837-181205

FAX：098-860-0734

HP：<https://nahashintoshin-housedo.com/>

取引態様：仲介

更新日：2022.01.24

