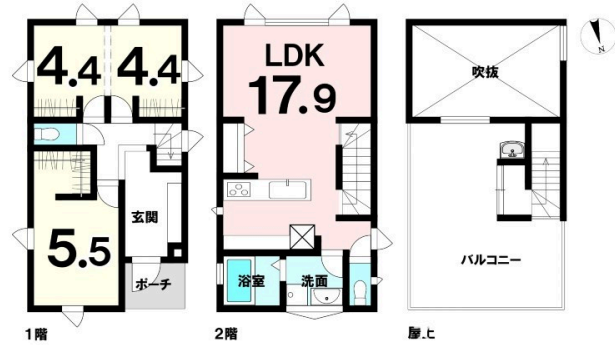


＼新価格／【完成済み】内覧予約受付中です！木造2階建・延べ床面積82.80㎡・3LDK！車2台  
 駐車可能です！ハウストゥ那覇新都心までお気軽にお問い合わせください

【間取り図】



2階以上 即入居可 駐車場あり  
 駐車場2台以上



・ローン JFローソン直営製菓店まで徒歩5分(約400m)  
 ・児童遊園地まで徒歩5分(約400m)  
 ・ファミリーマート大平一丁目店まで徒歩7分(約500m)  
 ・大平中央クリニックまで徒歩6分(約450m)  
 ・ダイレックス浦添まで徒歩9分(約600m)  
 ハウストゥ那覇新都心店  
 ご見学の際は事前にハウストゥ那覇新都心店までご連絡ください  
 開業のご案内・物件資料のご提供は電話またはメールにて行います。  
 【フリーダイヤル: 0120-706333】  
 ※当日ご予約希望の場合は現地予約の【2週間前まで】を目安にお問い合わせ下さい。(鍵手配、資料作成、移動時間)  
 ご購入・ご売却の際は  
 ・住宅ローンについてお見積りについて  
 ・購入資金や身分にかかわらずお支払い額を知らない方  
 ・お取引の際に資金計画をお立て下さい。お見積りをお知らせの方  
 ・ご売却をご検討された方、是非一度ご相談ください。  
 専任スタッフがわかりやすくご説明いたします  
 店舗情報  
 【住所】沖縄県那覇市天久2-29-18  
 【営業時間】平日 09:00～17:30/土日祝 09:00～19:00  
 店舗に設置されたモニター・PCモニター等  
 お子連れのお客様も安心して、物件探しをご相談頂けます。  
 お取付もご準備してありますので、お気軽にお問い合わせて下さい  
 不動産会社からのお問い合わせはこちらまで 098-860-0733

種別	売一戸建て		
地域	浦添市大平		
価格	4,860万円		
駐車場	2台	駐車場備考	並列
その他一時金	ご契約時に、手付金と収入印紙代が別途必要となります。詳細は担当にてご説明致します。お客様に合わせた失敗しない資金計画も無料でご相談が可能です。(ライフプランシミュレーション)		

名称	【新築戸建 Citta Label 浦添III】2号棟			
所在地	沖縄県浦添市大平1 14 4			
築年	2023年11月(築0年)			
引渡し	即時対応	現況	完成済	
都市計画	市街化区域	用途地域	第一種中高層	
地目	宅地	土地権利	所有権	
建蔽率	60%	容積率	150%	
階建て	2階建て	私道負担	無	
道路幅員	北約4.8m	接道状況	公道	
主要採光面	1面	国土法届出	不要	
建物面積	82.8㎡(25坪)	土地面積	90.22㎡(27.3坪)	
間取り	3LDK(洋5.5・4.4・4.4 / LDK17.9)			
交通	浦添前田駅より徒歩25分 大平(浦添市)バス停より徒歩2分			
校区	仲西小学校まで徒歩13分 仲西中学校まで徒歩7分			
設備	システムキッチン	カウンターキッチン	EHクッキングヒーター	食器乾燥機
	浴室乾燥機	洗髪洗面化粧台	温水洗浄便座	トイレ2カ所
ガス衣類乾燥機	ウォークインクローゼット	床下収納	インターネット無料	モニター付きインターホン
オール電化	上水	下水	プロパンガス	

国土交通大臣免許 (03)第008007号

株式会社 ハウストゥ住宅販売 ハウストゥ 那覇新都心

住所：沖縄県那覇市天久2-29-18

営業時間：09:00～17:30

定休日：営業時間平日9時～17時30分、土日祝9時～19時  
 定休日：水曜日・年末年始

TEL：0078-60159-181205

FAX：098-860-0734

HP：https://nahashintoshin-housedo.com/

取引態様：仲介

更新日：2024.09.26

