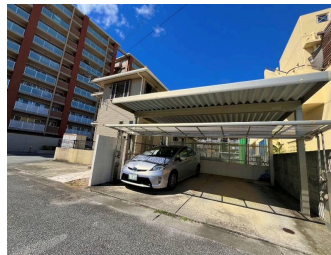
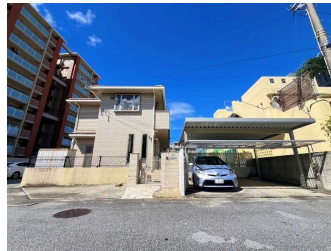
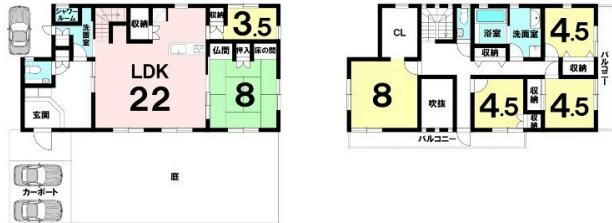


宜野湾市宇地泊！鉄骨構造・2階建・専有面積168.47㎡・6LDK・駐車場3台可能

【間取り図】



2階以上 角地 二世帯向き  
庭付き 駐車場あり  
駐車場2台以上



LDK4棟付車  
 設備：3台  
 ・ラウンドワンスタジアム 伊達、宜野湾店まで徒歩2分(約150m)  
 ・ツメー 宜野湾コンパウンドショップまで徒歩2分(約100m)  
 ・フレッシュアップユニオン 宇地泊店まで徒歩2分(約100m)  
 ・ゆめ心産直会まで徒歩2分(約100m)  
 ・ちゅんちゅん海鮮市場まで徒歩2分(約100m)  
 ハウスドゥ駅前新築分譲  
 ご内覧ご希望の方は事前にハウスドゥ営業センターまでご連絡ください  
 現地のご案内・物件詳細のご説明は営業センターからとなります  
 【フリーダイヤル：0120-796-333】  
 平日(9時～17時) 土日祝(9時～17時) 受付時間(10時～16時) (銀行休、祝祭日、移動時間)  
 ご購入・ご売却の相談  
 ・住宅ローンについてや資金計画について  
 ・購入価格相場や税金など気になる事項を詳しくお話しさせていただきます  
 ・お家探しの際に資金計画を立てたい方、住居をお考えの方  
 ・ご売却のご検討中の方、売却価格や相場について  
 ・専任スタッフがわかりやすくご説明いたします  
 店舗情報  
 【住所】沖縄県那覇市天久2-29-18  
 【営業時間】平日 09:00～17:30 土日祝 09:00～19:00  
 高層ビル駐車場 30台 専用エレベーター設置  
 お子様連れのお客さまも安心して、物件探しをご相談頂けます  
 お飲み物をご用意しておりますので、お気軽にお立ち寄りください  
 ※不動産会社からのお問い合わせは5分まで 098-860-0734

種別	売一戸建て		
地域	宜野湾市宇地泊		
価格	9,800万円		
駐車場	3台	駐車場備考	車種要確認
その他一時金			

所在地	沖縄県宜野湾市宇地泊 3 3 1 0		
築年	2007年11月(築16年)		
引渡し	応相談	現況	居住中
都市計画	市街化区域	用途地域	第二種中高層
地目	宅地	土地権利	所有権
建蔽率	60%	容積率	200%
階建て	2階建て	私道負担	無
道路幅員	接道状況		
主要採光面	国土法届出		不要
建物面積	168.47㎡(51坪)	土地面積	304.95㎡(92.2坪)
間取り	6LDK(和8 / 洋8・4.5・4.5・4.5・3.5 / LDK22)		
交通	真志喜中学校前バス停より徒歩3分		
校区	はごろも小学校まで徒歩13分 真志喜中学校まで徒歩1分		
設備	システムキッチン	カウンターキッチン	IHクッキングヒーター
	浴室乾燥機	洗面化粧台	温水洗浄便座
ガス衣類乾燥機	ウォークインクローゼット	床下収納	インターネット無料
オール電化	上水	下水	トイレ2カ所
			モニター付きインターホン

国土交通大臣免許 (03)第008007号

株式会社 ハウスドゥ住宅販売 ハウスドゥ 那覇新都心

住所：沖縄県那覇市天久2-29-18

営業時間：09:00～17:30

定休日：営業時間平日9時～17時30分、土日祝9時～19時  
定休日：水曜日・年末年始

TEL：0078-60159-181205

FAX：098-860-0734

HP：https://nahashintoshin-housedo.com/

取引態様：専属専任

更新日：2024.09.19

