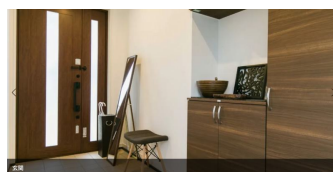
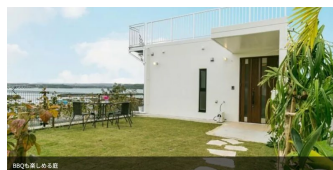


古宇利島の南側に位置するオーシャンビューの2LDK一戸建て！エメラルドグリーン的大海と古宇利大橋を一望できる贅沢な空間。収益物件としてもおすすめ！宿泊、自販機、借地での収入あり

【間取り図】



2階以上 庭付き 駐車場あり
 駐車場2台以上



旅館業取得済。現在宿泊施設として稼働中ですので内覧時には日程調整が必要になります。

種別	売一戸建て		
地域	今帰仁村古宇利		
価格	2.5億円		
駐車場	2台	駐車場備考	
その他一時金			

所在地	沖縄県今帰仁村古宇利 3 1 2 1			
築年	2016年11月(築7年)			
引渡し	応相談	現況	賃貸中	
都市計画	都市計画区域外	用途地域	無指定	
地目	宅地	土地権利	所有権	
建蔽率	%	容積率	%	
階建て	11階建て	私道負担	無	
道路幅員	北約5m	接道状況	一方道路	
主要採光面		国土法届出	不要	
建物面積	83.19㎡(25.2坪)	土地面積	350.66㎡(106.1坪)	
間取り	2LDK(洋7.1・7.1 / LDK23.5)			
交通	運天原下り着バス停より徒歩41分			
校区	天底小学校 今帰仁中学校			
設備	システムキッチン	カウンターキッチン	IHクッキングヒーター	食器乾燥機
	浴室乾燥機	洗髪洗面化粧台	温水洗浄便座	トイレ2カ所
ガス衣類乾燥機	ウォークインクローゼット	床下収納	インターネット無料	モニター付きインターホン
オール電化	上水	下水	浄化槽	プロパンガス

沖縄県知事免許 (02)第004533号
琉球フロンティア株式会社
 住所：沖縄県名護市伊差川313
 営業時間：09:00～17:00

定休日：不定休 お気軽にお電話ください！

TEL：0078-60159-602043

FAX：0980-43-7121

HP：<http://www.healing-estate.com/>

取引態様：仲介
 更新日：2024.09.18

