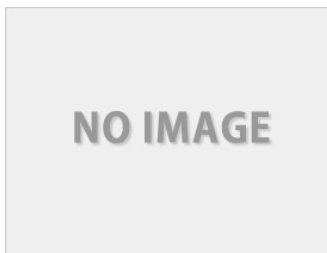
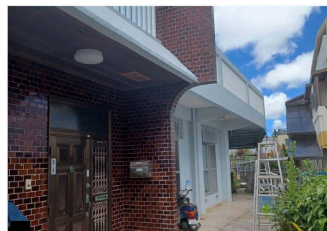
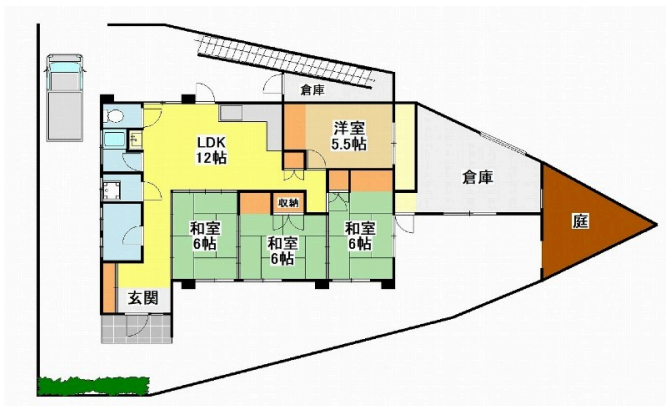


コープこくば近くに隠れ家的な一軒家出ましたよ

【間取り図】



庭付き 駐車場あり
駐車場2台以上

- 浄化槽
- 現状有姿
- 買付条件あり
- 非接道(再建築不可)
- 固定資産税約9万円

種別	売一戸建て		
地域	那覇市国場		
価格	2,680万円		
駐車場	2台	駐車場備考	縦列駐車 軽自動 又は小型車限定
その他一時金	<small>○浄化槽 ○現状有姿 ○買付条件あり ○非接道(再建築不可) ○固定資産税約9万円</small>		

名称	国場一軒家		
所在地	沖縄県那覇市国場 374		
築年	1980年9月(築44年)		
引渡し	応相談	現況	居住中
都市計画	市街化区域	用途地域	第一種低層
地目	宅地	土地権利	所有権
建蔽率	50%	容積率	100%
階建て	1階建て	私道負担	無
道路幅員	北約4m	接道状況	非接道
主要採光面	1面	国土法届出	不要
建物面積	86.71㎡(26.2坪)	土地面積	277.2㎡(83.9坪)
間取り	4LDK(和6・6・6 / 洋5.5 / LDK12)		
交通	国場バス停より徒歩8分		
校区	仲井真小学校 仲井真中学校		
設備	システムキッチン	カウンターキッチン	IHクッキングヒーター
	浴室乾燥機	洗面化粧台	温水洗浄便座
ガス衣類乾燥機	ウォークインクローゼット	床下収納	インターネット無料
オール電化	上水	下水	浄化槽
			食器乾燥機
			トイレ2カ所
			モニター付きインターホン
			プロパンガス

沖縄県知事免許 (09)第002106号

(株)琉信ハウジング 南風原支店

住所：沖縄県南風原町兼城717-6 満天ビル

営業時間：09:00～17:00

定休日：日曜・祝日

TEL：0078-60159-612518

FAX：098-888-3322

HP：<https://www.ryuhau.jp/>

取引態様：仲介

更新日：2024.09.20

