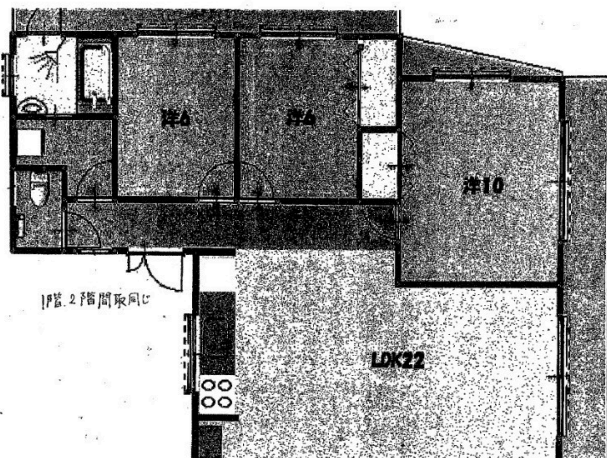


2世帯戸建て、募集開始です。現状2階は賃貸中です。
1階自己使用にて使用可能、条件も満たせば住宅ローンも可能です。

【間取り図】



2階以上 駐車場あり



種別	売一戸建て		
地域	読谷村長浜		
価格	5,980万円		
駐車場	4台	駐車場 備考	
その他 一時金			

所在地	沖縄県読谷村長浜 4 5 0 3		
築年	2001年2月(築23年)		
引渡し	応相談	現況	賃貸中
都市計画	非線引	用途地域	無指定
地目	宅地	土地権利	所有権
建蔽率	60%	容積率	200%
階建て	2階建て	私道負担	有
道路幅員		接道状況	
主要 採光面	北	国土法 届出	不要
建物面積	180㎡(54.5坪)	土地面積	91.96㎡(27.8坪)
間取り	3LDK(洋6・6・10 / LDK22)		
交通	長浜公民館西バス停より徒歩4分		
校区	渡慶次小学校 読谷中学校		
設備	システムキッチン	カウンターキッチン	IHクッキングヒーター
	浴室乾燥機	洗面化粧台	食器乾燥機
ガス衣類乾燥機	ウォークインクローゼット	床下収納	温水洗浄便座
オール電化	上水	下水	トイレ2カ所
			モニター付きインターホン

沖縄県知事免許 (02)第004684号

(株)琉笑ホーム

住所：沖縄県那覇市前島2-15-14

営業時間：10:00～17:30

定休日：日曜日・水曜日、公休日、年末年始

TEL：0078-60159-969608

FAX：098-917-2193

HP：http://ryuwa-home.co.jp/

取引態様：専属専任

更新日：2024.09.03

