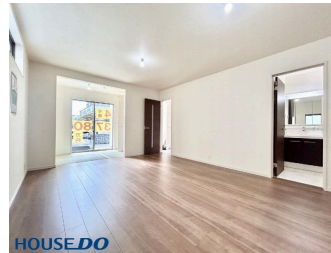
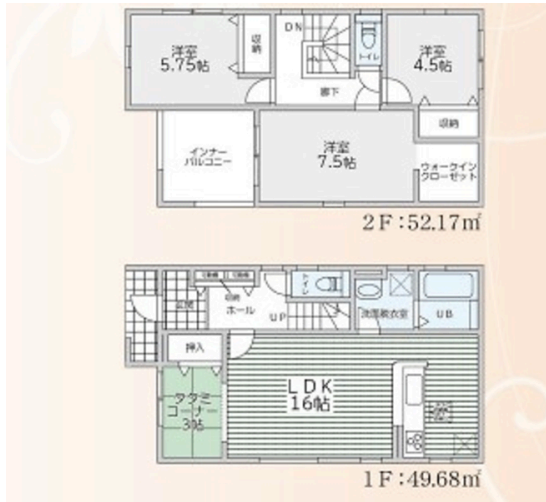


【全4棟 / 4号棟】 価格変更になりました 成約特典 キャンペーン開催中！！ 全国展開のハウスドゥから新生活に嬉しい選べる特典プレゼント

【間取り図】



2階以上 即入居可 駐車場あり
駐車場2台以上



上記記載内容
現状と相違する場合がございます。予めご了承下さいませ。
詳しくはスタッフまでお問い合わせください！

ハウスドゥ北谷店/豊崎、読谷店ではコロナウイルスの感染予防を積極的に努め
換気・マスク着用・アルコール消毒完備・アクリル板設置で
お客様へ接客させて頂きます！（お客様もご利用しております）

店舗前、駐車場あり
お子様が遊べるキッズスペースあり ドリンク・お菓子完備

明るくスタッフが丁寧に対応させていただきます！
お気軽にお問合せください！！

売却物件も大募集しております！
土地・建物・事業用・その他、無料査定も行っておりますので
来店、お電話、メールなどお気軽にご相談ください！（女性スタッフも活躍中！）

| | | | |
|--------|---|-------|-------------------|
| 種別 | 売一戸建て | | |
| 地域 | 読谷村古堅 | | |
| 価格 | 3,680万円 | | |
| 駐車場 | 2台 | 駐車場備考 | 車種により異なる場合がございます。 |
| その他一時金 | ご契約時に、お手付金と印紙が必要となります。 お客様に合わせた資金計画もご相談可能です！お気軽にお問い合わせ下さい！ | | |

| | | | | |
|---------|-----------------------------------|-----------|----------------|--------------|
| 名称 | リーブルガーデン読谷村古堅【全4棟 / 4号棟】 | | | |
| 所在地 | 沖縄県読谷村古堅 8 6 7 1 6 | | | |
| 築年 | 2024年5月(築0年) | | | |
| 引渡し | 即時対応 | 現況 | 完成済 | |
| 都市計画 | 非線引 | 用途地域 | 第一種低層 | |
| 地目 | 宅地 | 土地権利 | 所有権 | |
| 建蔽率 | 60% | 容積率 | 200% | |
| 階建て | 2階建て | 私道負担 | 無 | |
| 道路幅員 | 西約4m | 接道状況 | 一方 | |
| 主要採光面 | 南 | 国土法届出 | 不要 | |
| 建物面積 | 101.85㎡(30.8坪) | 土地面積 | 116.52㎡(35.9坪) | |
| 間取り | 3LDK(洋7.5・5.75・4.5 / LDK17.0) | | | |
| 交通 | てだこ浦西駅より徒歩235分 古堅南小学校バス停より徒歩2分 | | | |
| 校区 | 古堅南小学校まで徒歩4分 古堅中学校まで徒歩20分 | | | |
| 設備 | システムキッチン | カウンターキッチン | IHクッキングヒーター | 食器乾燥機 |
| | 浴室乾燥機 | 洗面化粧台 | 温水洗浄便座 | トイレ2カ所 |
| ガス衣類乾燥機 | ウォークインクローゼット | 床下収納 | インターネット無料 | モニター付きインターホン |
| オール電化 | 上水 | 下水 | 浄水器 | プロパンガス |

沖縄県知事免許 (02)第004675号

ハウスドゥ 北谷

住所：沖縄県北谷町美浜1-3-16

営業時間：10:00 ~ 19:00

定休日：水曜日・年末年始

TEL : 0078 - 60159 - 774947

FAX : 098 - 989 - 7916

HP : <http://chatan-housedo.com/>

取引態様：仲介

更新日：2024.09.24

