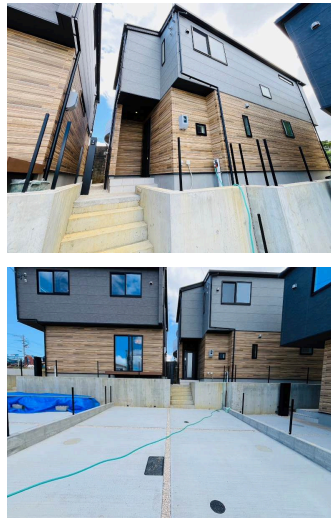


【8号棟】周辺環境が充実した生活しやすい住環境です
 等収納充実 お問い合わせはハウスドゥうるま赤道へ (098-975-3588)
 リビングにパントリー・寝室にWIC

【間取り図】



2階以上 駐車場あり
 駐車場2台以上

周辺環境
 ・商業小学校・・・徒歩9分
 ・商業中学校・・・徒歩22分
 ・美里工業高等学校・・・徒歩4分
 ・ファミリーマート美里美原店・・・徒歩9分
 ・タワンプラザがねひで美里店・・・徒歩9分
 ・八重島公園・・・徒歩16分
 ・はた内科クリニック・・・徒歩18分

【ご予約で24時間対応可】 沖縄全県内可能 マイホームならハウスドゥうるま赤道へ！ひとつひとつのご相談を私たちに任せください！
 【】は別途見積りの手数料、予約は必ずお申し込みください。お申し込みの際は、必ずお申し込みの旨をお知らせください。
 ・物件見学のあととは？
 ・物件見学の申し込みはいつから？
 ・物件見学の申し込みはいつまで？
 ・物件見学の申し込みはいつまで？
 ・物件見学の申し込みはいつまで？
 ・物件見学の申し込みはいつまで？

当店で、お客様の皆様、ご要望に沿った住宅ローンプランのご紹介
 ご相談、ご案内の一環のマイホームの引渡しまでお手伝い致します！
 ぜひ、お気軽にご相談ください。

種別	売一戸建て		
地域	沖縄市美里		
価格	4,780万円		
駐車場	2台	駐車場備考	並列駐車
その他一時金	ご契約時に契約書へ貼付する収入印紙、手付金（契約申込金）が必要となります。ハウスイージェントがお客様に合わせた資金計画書を無料で作成しております。お気軽にお問い合わせください。		

名称	【8号棟】新築分譲住宅 沖縄市美里6丁目			
所在地	沖縄県沖縄市美里6 27 13			
築年	新築 2024年6月(築0年)			
引渡し	応相談	現況	完成済	
都市計画	市街化区域	用途地域	第二種中高層	
地目	宅地	土地権利	所有権	
建蔽率	60%	容積率	200%	
階建て	2階建て	私道負担	無	
道路幅員	西 約12m	接道状況	三方	
主要採光面	南	国土法届出	不要	
建物面積	100.71㎡(30.5坪)	土地面積	148.63㎡(45坪)	
間取り	4 LDK(洋 6.0・6.0・5.25・5.25 / LDK 18.0)			
交通	てだこ浦西駅より徒歩221分 美里小学校前バス停より徒歩5分			
校区	美里小学校まで徒歩9分 美里中学校まで徒歩22分			
設備	システムキッチン	カウンターキッチン	IHクッキングヒーター	食器乾燥機
	浴室乾燥機	洗面化粧台	温水洗浄便座	トイレ2カ所
ガス衣類乾燥機	ウォークインクローゼット	床下収納	インターネット無料	モニター付きインターホン
オール電化	上水	下水	浄水器	プロパンガス

沖縄県知事免許(01)第005404号

ハウスドゥ うるま赤道 (株)ケイズインフィニティー

住所：沖縄県うるま市赤道174-5 2F

営業時間：09:00～18:00

定休日：水曜日 旧盆 年末年始

TEL：0078-60159-159953

FAX：098-975-3587

HP：<https://urumaakamichi-housedo.com/>

取引態様：仲介

更新日：2024.09.19

