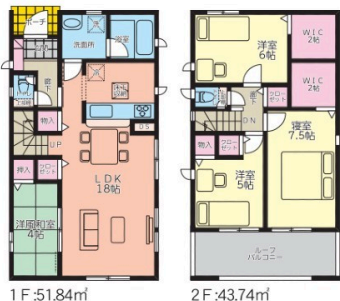


全棟 号棟 木造住宅のメリットは勿論、デメリットまでご説明いたします  
 大80万円の補助金対象 送迎可 正直不動産！Nice不動産 【24時まで内覧可 年中無休  
 内覧動画有】

【間取り図】

**3号棟**  
 ●土地面積 / 149.91㎡  
 ●建物面積 / 95.58㎡  
 ●建築確認番号 / 第R06SHC105604号  
**4LDK+WIC**



W・I・C・付



2階以上 南向き  
 ルーフバルコニー 駐車場あり  
 駐車場2台以上



仲介専門の当社だからこそ、物件のメリット・デメリットまで、親切丁寧にご説明いたします。  
 無理なセールスは一切いたしません。  
 お客様に合った、ご満足いただける物件をご案内いたします。  
 こちらの物件以外にも、多数の物件を取り扱っております。  
 是非、ご連絡をお待ちしております！

御内覧予約でQUOカード500円分プレゼントの詳細について  
 物件ご案内時にアンケートのご記入及び、LINE友達追加が条件となります。

子育てエコホーム支援事業について  
 詳しくは、【子育てエコホーム支援事業公式HP】をご確認ください  
<https://kosodate-ecohome.mlit.go.jp/>  
 申請事務手数料が発生いたします。詳細はお問合せください。

種別	売一戸建て		
地域	うるま市兼箇段		
価格	3,380万円		
駐車場	2台	駐車場備考	並列駐車
その他一時金	費用に関しては、担当者までお問い合わせください。		

名称	うるま市兼箇段第2 全棟 号棟 木造住宅のメリットは勿論、デメリットまでご説明いたします 正直不動産！Nice不動産		
所在地	沖縄県うるま市兼箇段 1533		
築年	新築 2024年10月(築0年)		
引渡し	応相談	現況	建築中
都市計画	非線引	用途地域	第一種低層
地目	宅地	土地権利	所有権
建蔽率	50%	容積率	100%
階建て	2階建て	私道負担	無
道路幅員	西約4.95m	接道状況	一方
主要採光面	南	国土法届出	不要
建物面積	95.58㎡(28.9坪)	土地面積	149.91㎡(45.3坪)
間取り	4LDK(和4 / 洋7.5・6・5 / LDK18)		
交通	てだこ浦西駅より徒歩264分 志林川バス停より徒歩7分		
校区	赤道小学校まで徒歩11分 具志川中学校まで徒歩9分		
設備	システムキッチン	カウンターキッチン	IHクッキングヒーター
	浴室乾燥機	洗面化粧台	温水洗浄便座
ガス衣類乾燥機	ウォークインクローゼット	床下収納	インターネット無料
オール電化	上水	下水	浄水器
			食器乾燥機
			トイレ2カ所
			モニター付きインターホン
			プロパンガス

沖縄県知事免許(01)第005410号

**LIXIL不動産ショップ Nice不動産 本店**

住所：沖縄県浦添市前田641-1

営業時間：09:00～18:00

定休日：年中無休 事前予約で物件案内は24時まで可能です

TEL：0078-60159-668185

FAX：098-877-0011

HP：<https://www.nice-fudousan.com/>

取引態様：仲介

更新日：2024.09.28

