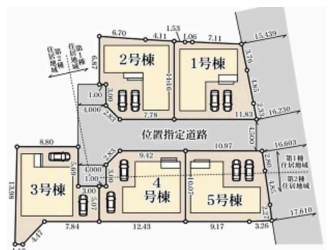
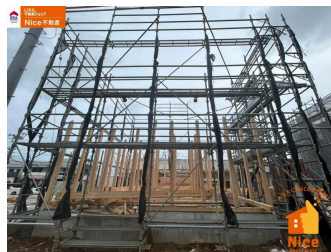
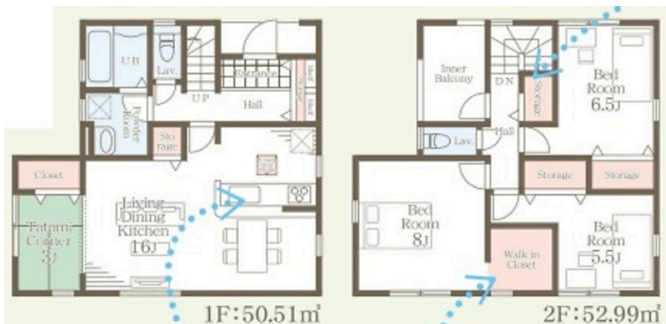


全棟号棟【24時まで内覧可 年中無休 送迎可 サマーキャンペーン+最大80万円の補助金】選ばれ続けている木造住宅のメリット-デメリットまで親切丁寧に御説明いたします

【間取り図】



2階以上 南向き 制震/免震構造
 駐車場あり 駐車場2台以上
 二輪車用駐車場

仲介専門の当社だからこそ、物件のメリット-デメリットまで、親切丁寧に説明いたします。無理なセールスは一切いたしません。お客様に合った、ご満足いただける物件をご案内いたします。こちらの物件以外にも、多数の物件を取り扱っております。是非、ご連絡をお待ちしております！

御内覧予約でQUOカード500円分プレゼントの詳細について
 物件ご案内時にアンケートのご記入及び、LINE友達追加が条件となります。

子育てエコホーム支援事業について
 詳しくは、「子育てエコホーム支援事業 公式HP」をご確認ください
<https://kosodate-ecohome.mil.go.jp/>
 申請事務手数料が発生いたします。詳細はお問合わせください。

サマーキャンペーンの詳細について
 9/30までにお引き渡しのお客様に2バックの中から1バックプレゼント
 ・スタートバック(リビングエアコン18畳用&カップボード)
 ・きれい1バック(フロアコーティング&水回りコーティング&ReFaシャワーヘッド)



種別	売一戸建て		
地域	うるま市赤道		
価格	3,680万円		
駐車場	2台	駐車場備考	並列駐車
その他一時金	費用に関しては、担当者までお問い合わせください。		

名称	うるま市赤道 全棟号棟 【24時まで内覧可 年中無休 送迎可 サマーキャンペーン+最大80万円の補助金】			
所在地	沖縄県うるま市赤道 617			
築年	新築 2024年10月(築0年)			
引渡し	応相談	現況	建築中	
都市計画	非線引	用途地域	第一種住居	
地目	宅地	土地権利	所有権	
建蔽率	60%	容積率	200%	
階建て	2階建て	私道負担	無	
道路幅員	南東 約17.6m	接道状況	一方	
主要採光面	南	国土法届出	不要	
建物面積	103.5m ² (31.3坪)	土地面積	118.22m ² (35.8坪)	
間取り	3LDK(洋8・6.5・5.5 / LDK 16)			
交通	てだこ浦西駅より徒歩250分 明道バス停より徒歩1分			
校区	赤道小学校まで徒歩12分 具志川中学校まで徒歩26分			
設備	システムキッチン	カウンターキッチン	IHクッキングヒーター	食器乾燥機
	浴室乾燥機	洗髪洗面化粧台	温水洗浄便座	トイレ2カ所
ガス衣類乾燥機	ウォークインクローゼット	床下収納	インターネット無料	モニター付きインターホン
オール電化	上水	下水	浄水器	プロパンガス

沖縄県知事免許(01)第005410号

LIXIL不動産ショップ Nice不動産 本店

住所：沖縄県浦添市前田641-1

営業時間：09:00～18:00

定休日：年中無休 事前予約で物件案内は24時まで可能です

TEL：0078-60159-668185

FAX：098-877-0011

HP：<https://www.nice-fudousan.com/>

取引態様：仲介

更新日：2024.09.20

