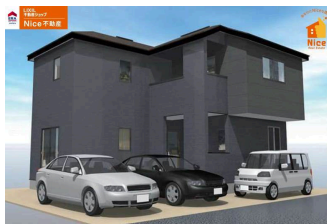
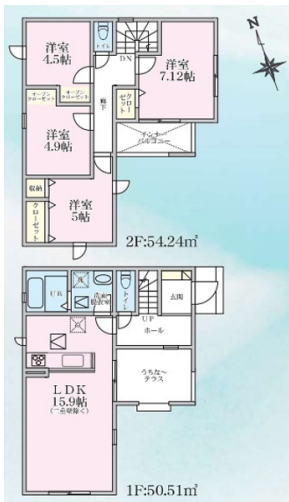


全棟号棟【最大80万円の補助金対象】24時まで内覧可 年中無休 内覧動画有】大きなお買物 不安ですよね そんな悩みを弊社に

【間取り図】



2階以上 南向き 二世帯向き
ルーフバルコニー 外断熱
制震/免震構造 駐車場あり
駐車場2台以上

仲介専門の当社だからこそ、物件のメリット・デメリットまで、親切丁寧にご説明いたします。
無理なセールスは一切いたしません。
お客様に合った、ご満足いただける物件をご案内いたします。
こちらの物件以外にも、多数の物件を取り扱っております。
是非、ご連絡をお待ちしております！

御内覧予約でQUOカード500円分プレゼントの詳細について
物件ご案内時にアンケートのご記入及び、LINE友達追加が条件となります。

子育てエコホーム支援事業について
詳しくは、【子育てエコホーム支援事業公式HP】をご確認ください
<https://kosodate-ecohome.mlit.go.jp/>
申請事務手数料が発生いたします。詳細はお問合せください。



種別	売一戸建て		
地域	うるま市宇堅		
価格	2,780万円		
駐車場	3台	駐車場備考	縦列駐車、L字駐車
その他一時金	費用に関しては、担当者までお問い合わせください。		

名称	うるま市宇堅23-1期 全棟号棟 【最大80万円の補助金対象】24時まで内覧可 年中無休 内覧動画		
所在地	沖縄県うるま市宇堅 548		
築年	新築 2024年12月(築0年)		
引渡し	応相談	現況	建築中
都市計画	非線引	用途地域	無指定
地目	畑	土地権利	所有権
建蔽率	60%	容積率	200%
階建て	2階建て	私道負担	無
道路幅員	南 約17m	接道状況	一方
主要採光面	南	国土法届出	不要
建物面積	104.75㎡(31.7坪)	土地面積	122.59㎡(37.1坪)
間取り	4 LDK(洋 7.12・5・4.9・4.5 / LDK 15.9)		
交通	てだこ浦西駅より徒歩300分 宇堅公民館前バス停より徒歩11分		
校区	天願小学校まで徒歩22分 あげな中学校まで徒歩33分		
設備	システムキッチン	カウンターキッチン	IHクッキングヒーター
	浴室乾燥機	洗髪洗面化粧台	温水洗浄便座
ガス衣類乾燥機	ウォークインクローゼット	床下収納	インターネット無料
オール電化	上水	下水	浄水器
			食器乾燥機
			トイレ2カ所
			モニター付きインターホン
			都市ガス

沖縄県知事免許(01)第005410号

LIXIL不動産ショップ Nice不動産 本店

住所：沖縄県浦添市前田641-1

営業時間：09:00～18:00

定休日：年中無休 事前予約で物件案内は24時まで可能です

TEL：0078-60159-668185

FAX：098-877-0011

HP：<https://www.nice-fudousan.com/>

取引態様：仲介

更新日：2024.09.20

