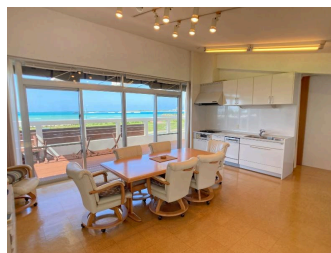


オーシャンビュー！リビングから海を眺めながらティータイムをお楽しみください！

【間取り図】



2階以上 南向き 角地 庭付き
 駐車場あり 駐車場2台以上



外周道路西側沿い！玄関から階段を上がるとリビングからオーシャンビューが広がります！セカンドリビングのバルコニーでサンセットを眺めながらビールをお楽しみいただけます！

第1種中高層住居専用地域 地区計画地域（糸満市潮崎町地区、住宅複合地区C地区）高さ制限：12m以下 離隔制限：道路、隣地より1m以上 津波災害警戒区域（イエロー）

種別	売一戸建て		
地域	糸満市潮崎町		
価格	8,600万円		
駐車場	2台	駐車場備考	カースペース / 2台
その他一時金			

名称	糸満市しおざきタウン			
所在地	沖縄県糸満市潮崎町 4 丁目			
築年	2007年1月(築16年)			
引渡し	応相談	現況	空家	
都市計画	市街化区域	用途地域	第一種中高層	
地目	宅地	土地権利	所有権	
建蔽率	60%	容積率	150%	
階建て	2階建て	私道負担	無	
道路幅員	西 約20m	接道状況	東側幅員約6m / 公道、北側幅員約6m / 公道	
主要採光面		国土法届出	不要	
建物面積	103.6㎡(31.3坪)	土地面積	190.5㎡(57.6坪)	
間取り	3 LDK(和 8.4 / 洋 7.8 ・ 6.8 / LDK 17.1)			
交通	糸満市役所前バス停より徒歩8分			
校区	糸満南小学校 糸満中学校			
設備	システムキッチン	カウンターキッチン	IHクッキングヒーター	食器乾燥機
	浴室乾燥機	洗髪洗面化粧台	温水洗浄便座	トイレ2カ所
ガス衣類乾燥機	ウォークインクローゼット	床下収納	インターネット無料	モニター付きインターホン
オール電化	上水	下水	プロパンガス	

国土交通大臣免許 (08)第004195号

東急リゾート(株)沖縄営業所

住所：沖縄県那覇市首里池端町 1 1 番地 1 階

営業時間：09:30 ~ 18:00

定休日：毎週火曜日・水曜日

TEL : 0078 - 60159 - 665684

FAX : 098 - 887 - 5911

HP : <http://www.tokyu-resort.co.jp/okinawa/>

取引態様：仲介

更新日：2023.05.11

