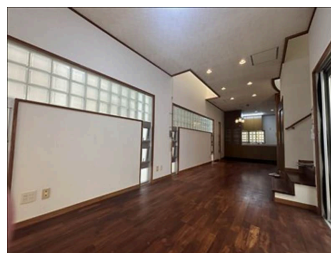
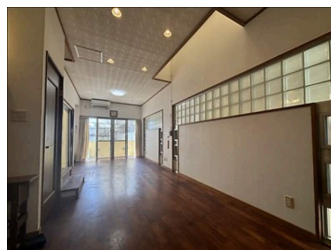


那覇空港まで車で約8分(約3.3km)、奥武山公園駅まで徒歩約10分(約750m)!

【間取り図】



2階以上 駐車場あり
駐車場2台以上



ガレージ付きのRC三階建て。那覇空港まで約3.3km、奥武山公園駅まで約750mとアクセス良好な戸建て物件。ガレージも含めて4台駐車可能も魅力です。1階は事務室等に使用できる造りで、給湯室・シャワーブースがあり、2、3階は居住スペースとなっています。間取り備考：4LDK+事務室+ガレージ、別途未登記部分あり(1階シャワーブース)

種別	売一戸建て		
地域	那覇市鏡原町		
価格	7,800万円		
駐車場	4台	駐車場備考	ガレージ(2台),カースペース(2台)
その他一時金			

名称	那覇市鏡原町			
所在地	沖縄県那覇市鏡原町			
築年	2004年10月(築19年)			
引渡し	応相談	現況	空家	
都市計画	市街化区域	用途地域	第一種中高層	
地目	宅地	土地権利	所有権	
建蔽率	60%	容積率	200%	
階建て	3階建て	私道負担	無	
道路幅員	東約5.1m	接道状況		
主要採光面		国土法届出	不要	
建物面積		土地面積	115.84m ² (35坪)	
間取り	4LDK(和3.9 / 洋6.1・6.1・8.6 / LDK21.4)			
交通	小禄入口バス停より徒歩4分			
校区	垣花小学校 鏡原中学校			
設備	システムキッチン	カウンターキッチン	IHクッキングヒーター	食器乾燥機
	浴室乾燥機	洗髪洗面化粧台	温水洗浄便座	トイレ2カ所
ガス衣類乾燥機	ウォークインクローゼット	床下収納	インターネット無料	モニター付きインターホン
オール電化	上水	下水	浄化槽	プロパンガス

国土交通大臣免許 (08)第004195号

東急リゾート(株)沖縄センター

住所：沖縄県那覇市首里池端町11番地 1階

営業時間：09:30～18:00

定休日：毎週火曜日・水曜日

TEL：0078-60159-665684

FAX：098-887-5911

HP：<http://www.tokyu-resort.co.jp/okinawa/>

取引態様：仲介

更新日：2024.09.16

