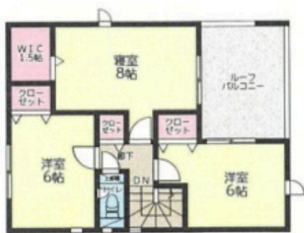
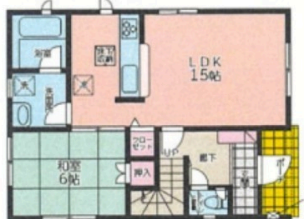


【クレイドルガーデン糸満市糸満全24棟】<11号棟>全24棟建築中！リビング横和室が心地良い 駐車スペースは3台！海まで徒歩圏内 お客様に合わせて丁寧にご提案いたします！是非、当社へご相談下さい！

【間取り図】



2F:44.14㎡(ルーフバルコニー込53.86㎡)



2階以上 駐車場あり



遠方の方にはWEB接客・WEB案内も行っております。

ご希望の方は事前にご連絡下さい。

掲載物件のみならず、類似物件の紹介もさせて頂いております。戸建て・マンションで購入をお悩みの方には両方の物件を実際に見て、ご判断頂く事もできますので、是非ご相談下さい。

不動産のご売却・賃貸等の有効活用も含めて、随時ご相談受け付けております。こちらをご検討の方はご相談お待ちしております。

種別	売一戸建て		
地域	糸満市糸満		
価格	3,580万円		
駐車場	3台	駐車場備考	並列駐車・車種ご確認下さい
その他一時金	契約時には手付金と印紙代(10,000円)が必要となります。契約・決済時の詳細情報については担当者までご質問下さい。		

名称	クレイドルガーデン糸満市糸満 全24棟 11号棟		
所在地	沖縄県糸満市糸満 1943 37		
築年	新築 2024年3月(築0年)		
引渡し	応相談	現況	完成済
都市計画	市街化区域	用途地域	第一種住居
地目	宅地	土地権利	所有権
建蔽率	60%	容積率	200%
階建て	2階建て	私道負担	無
道路幅員	東 約9.1m	接道状況	公道
主要採光面	東	国土法届出	不要
建物面積	95.57㎡(28.9坪)	土地面積	123.42㎡(37.3坪)
間取り	4LDK(和6 / 洋6.0・6.0・8.0 / LDK15.0)		
交通	赤嶺駅より徒歩120分 糸満市役所入口(市役所経由専用)バス停より徒歩3分		
校区	糸満小学校まで徒歩15分 糸満中学校まで徒歩22分		
設備	システムキッチン	カウンターキッチン	IHクッキングヒーター
	浴室乾燥機	洗面化粧台	温水洗浄便座
ガス衣類乾燥機	ウォークインクローゼット	床下収納	インターネット無料
オール電化	上水	下水	浄水器
			食器乾燥機
			トイレ2カ所
			モニター付きインターホン
			プロパンガス

沖縄県知事免許(01)第005418号

有限会社仲村商事

住所：沖縄県北谷町北谷2-8-2 メゾンTOKIO202号

営業時間：10:00～17:00

定休日：水曜日・木曜日  
5月1日～6日の期間、GW休暇を頂いております。

TEL：0078-60159-034824

FAX：098-979-6237

HP：<https://www.nshoji.co.jp>

取引態様：仲介

更新日：2024.06.30

