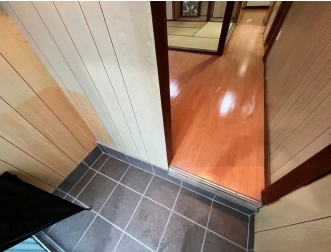


【新着物件】現在、賃貸中！退去後マイホームにいかがでしょうか？

【間取り図】



駐車場あり



建築基準法上の制限に該当していません。
 建物の用途は用途地域の指定が準拠となります。
 ・マイホームに特許されているお家賃へ
 ・特定業種とは、何から始めていいかわからない・・・
 ・アパートに家賃を払うくらいなら購入し賃貸にしたい・・・
 ・住宅ローンの返済が重なるのが不安・・・
 住宅の購入は生涯で一度のイベントです。購入するにはお借付利率を調べ、購入することになります。
 弊社はお客様のサポートを行う事はもちろんのこと、購入するまでにお借付が抱えている不安を一つでも多く取り除くことを心がけております！
 購入することはお借付が重ならないように購入し賃貸にしたい・・・
 ・お借付が重ならないように購入し賃貸にしたい・・・
 ・お借付が重ならないように購入し賃貸にしたい・・・
 月々の返済、税務関係、申請関係、保証関係・・・
 先を考えたマイホーム購入をお手伝いさせていただきます！

LifeLulu株式会社
 TEL：098-988-5081
 FAX：098-988-5082
 E-mail：lifelulu@lifelulu.co.jp
 URL：https://www.lifelulu-kanri.okinawa/
 営業時間：10:00～18:00
 休休日：日曜・祭日
 事務所が平日のみの営業も可能です！(特)

種別	売一戸建て		
地域	読谷村楚辺		
価格	2,000万円		
駐車場	1台	駐車場備考	現場要確認
その他一時金	資料等清算金 契約書印紙代 所有権移転費用 固定資産税清算金		

所在地	沖縄県読谷村楚辺 1 3 2 2 1 3		
築年	1977年1月(築47年)		
引渡し	応相談	現況	賃貸中
都市計画	非線引	用途地域	第一種低層
地目	宅地	土地権利	所有権
建蔽率	50%	容積率	100%
階建て		私道負担	有
道路幅員	東約4m	接道状況	一方道路
主要採光面		国土法届出	不要
建物面積	81.03㎡(24.5坪)	土地面積	183.08㎡(55.4坪)
間取り	4K		
交通	楚辺入口バス停より徒歩3分		
校区	古堅小学校まで徒歩10分 古堅中学校まで徒歩18分		
設備	システムキッチン	カウンターキッチン	IHクッキングヒーター
	浴室乾燥機	洗面化粧台	温水洗浄便座
	食器乾燥機	トイレ2カ所	
ガス衣類乾燥機	ウォークインクローゼット	床下収納	インターネット無料
オール電化	上水	下水	プロパンガス
			地上デジタル放送

沖縄県知事免許 (2)第004772号

LifeLulu株式会社

住所：沖縄県読谷村大湾356番地 A棟 2階

営業時間：10:00～18:00

定休日：土日・年末年始・GW・旧盆

TEL：0078-60159-597955

FAX：098-988-5082

HP：https://www.lifelulu-kanri.okinawa/

取引態様：専任

更新日：2024.09.16

