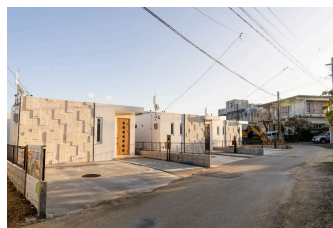


Value Palace Town 下地上地
 【大型】ガーデンテラス付！】弊社独自の断熱コンクリート造りの施工方法で台風が多い宮古島に適した住宅です 宮古島の中心に位置しど
 の方向にも行きやすい立地

【間取り図】



南向き 庭付き 駐車場あり
 駐車場2台以上



弊社独自の施工方法を使用した建築条件付きの物件でございます。
 お客様のご契約後に建築を開始させて頂く物件となります。
 建物の内覧をご希望のお客様には弊社のモデルルームにございますので、モデルルームへのご案内をさせていただきます。
 内覧からご希望のお客様もお気軽にお問い合わせください。

種別	売一戸建て		
地域	宮古島市下地上地		
価格	3,680万円		
駐車場	3台	駐車場備考	
その他一時金			

名称	Value Palace Town 下地上地		
所在地	沖縄県宮古島市下地上地 582 13		
築年			
引渡し	応相談	現況	建築中
都市計画	非線引	用途地域	無指定
地目	畑	土地権利	所有権
建蔽率	60%	容積率	200%
階建て	1階建て	私道負担	無
道路幅員	北西 約5m	接道状況	
主要採光面		国土法届出	不要
建物面積	86㎡(26坪)	土地面積	292.77㎡(88.6坪)
間取り	3LDK(洋7.2・5.6・5.6 / LDK 19)		
交通	沖糖前バス停より徒歩3分		
校区	下地小学校まで徒歩5分 下地中学校まで徒歩5分		
設備	システムキッチン	カウンターキッチン	IHクッキングヒーター
	浴室乾燥機	洗髪洗面化粧台	温水洗浄便座
ガス衣類乾燥機	ウォークインクローゼット	床下収納	インターネット無料
オール電化	上水	下水	プロパンガス
			食器乾燥機
			トイレ2カ所
			モニター付きインターホン

沖縄県知事免許(01)第005441号

That's Valuemen in Miyako(株)

住所：沖縄県宮古島市平良下里208-5

営業時間：09:00～18:00

定休日：水曜日

TEL：0078-60159-152550

FAX：-

HP：<https://valuemen-in-miyako.net/>

取引態様：売主

更新日：2024.06.25

