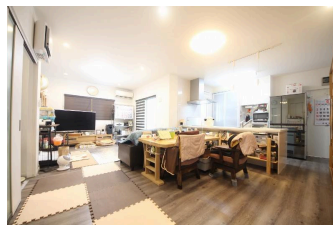


駐車場並列3台可！広々RC造平屋戸建て登場 丁寧に使われており、内装もキレイです！太陽光パネル付きオール電化！エコキュート・軟水器・EVコンセント付き

【間取り図】



庭付き 駐車場あり
駐車場2台以上



周辺環境
 ・ローソン南原王事橋駅前まで車で9分(約2300m)
 ・サンエー八重瀬スタイルまで車で5分(約2600m)
 ・養老用養命湯スパ(八重瀬店)まで車で5分(約2600m)
 ・ドラッグイレブ(八重瀬店)まで車で6分(約3000m)
 ・南風原駅まで車で9分(約3200m)

ご入居までの流れ
 ①ご相談：お客様のご希望条件を、ぜひお気軽に担当エージェントへお申し付けください。
 ②資金計画・住宅ローン事前審査：お客様に応じた必要な資金を明確にし、綿密な資金計画を立てることで、無理のない具体的なビジョンを描くことができます。
 ③物件選び、現地内覧：いよいよ物件ツアーの始まりです！実際に物件をご内覧いただき、お客様の住んだ後のイメージをお持ちいただけます。
 ④お申し込み：気に入った物件が見つかりましたら、購入申込書を売主様へお届けします。売主様と条件交渉、契約内容の調整を行います。
 ⑤契約・重要事項の説明：引き渡し後トラブルが無いよう、事前に物件や契約の内容をしっかりとご確認いただけます。無事契約が完了しましたら、住宅ローンや火災保険等のお申込みまで弊社にてご案内いたします。
 ⑥残債支払い・鍵の引き渡し：持ち帰ったお引越します！その後のアフターサポートもぜひハウスドゥへお任せくださいませ。
 ⑦リフォーム工事や引越し業者の手配、住宅ローン(地銀・ネットバンク)受付等、サポート体制も万全です。

種別	売一戸建て		
地域	八重瀬町後原		
価格	4,800万円		
駐車場	3台	駐車場備考	カーポート
その他一時金	ご契約時に手付金と収入印紙代が別途必要となります。専属のファイナンシャルプランナー&上級相続支援コンサルタント提携しております。その他、決済時に掛かる費用・手数料等お気軽にご相談ください。		

名称	八重瀬町後原 売戸建			
所在地	沖縄県八重瀬町後原			
築年	2015年6月(築9年)			
引渡し	応相談	現況	居住中	
都市計画	都市計画区域外	用途地域	無指定	
地目	宅地	土地権利	所有権	
建蔽率	60%	容積率	200%	
階建て	1階建て	私道負担	無	
道路幅員	北東 約6m	接道状況	間口：約12.0m	
主要採光面	南東	国土法届出	不要	
建物面積	92.81㎡(28.1坪)	土地面積	192.76㎡(58.3坪)	
間取り	3LDK(洋 8.0・6.0・6.0 / LDK 22.3)			
交通	首里駅より徒歩125分 後原入口バス停より徒歩3分			
校区	新城小学校まで徒歩13分 具志頭中学校まで徒歩32分			
設備	システムキッチン	カウンターキッチン	IHクッキングヒーター	食器乾燥機
	浴室乾燥機	洗面化粧台	温水洗浄便座	トイレ2カ所
ガス衣類乾燥機	ウォークインクローゼット	床下収納	インターネット無料	モニター付きインターホン
オール電化	上水	下水		

国土交通大臣免許 (02)第009251号

ハウスドゥ サンパーク通り浦添 (株)R - J A P A N

住所：沖縄県浦添市城間4-6-2

営業時間：10:00～19:00

定休日：水・年末年始

TEL：0078-60159-718965

FAX：098-876-5456

HP：<https://sunparkdoriurasoe-housedo.com/>

取引態様：仲介

更新日：2024.09.28

