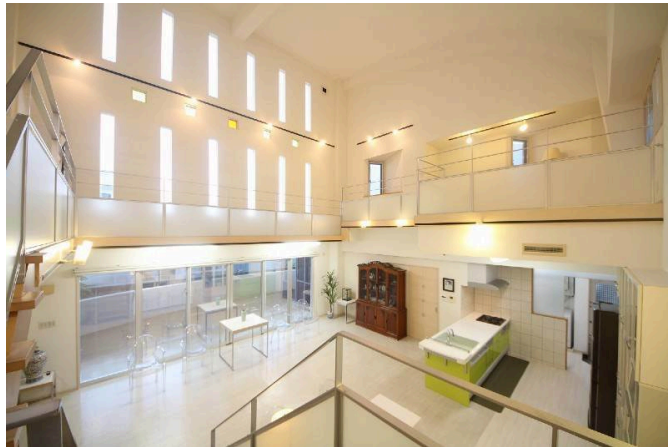
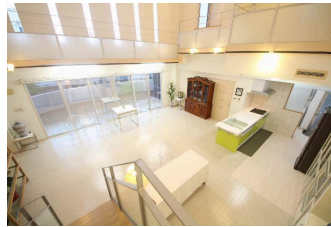
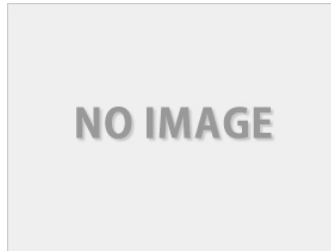


土地面積100坪以上、天井高最大8m！ここは美術館？落ち着く雰囲気解放感のある吹き抜けリビング、2世帯使用もOK 店舗キッズスペースあり！夕方からや土日祝日のご内覧も可能です

【間取り図】



2階以上 南向き 角地
二世帯向き 庭付き 駐車場あり
駐車場2台以上

セカンドハウスとして使用し、優れた身体を休ませるために購入された美玉様が引継ぎを持って販売し、室内の仕度も良く、すぐに住むことができます！

- ・周辺環境
- ・ロケーション豊後県豊後市まで徒歩9分(約950m)
- ・豊後県立中央図書館 TOMITIONまで徒歩9分(約950m)
- ・アクトシティ豊後(映画・音楽・イベント)まで徒歩11分(約1050m)
- ・豊後県立公園 オリンピックの森からRINビーチまで車で4分(約1800m)
- ・豊後県立池田まで車で15分(約7200m)

ご相談：お客様のご希望条件を、ぜひお気軽に担当エージェントへお申し付けください。
現金計画・住宅ローン審査費：お客様に応じた必要な資金を明確にし、詳細な資金計画を立てることで、無理のない具体的なプランを組むことができます。

物件選び、現地内覧、いよいよは物件ツアーの始まりです！実際に物件をご内覧いただき、お客様の住んだ後のイメージをお持ちいただけます。
お申し込み：気に入った物件が見つかりましたら、購入申込書を弊社へお届けください。売主様と条件交渉、契約内容の調整を行います。
契約・重要事項の説明：引き渡し後トラブルが無いよう、事前に物件や契約の内容をしっかりと確認いただけます。無事契約が完了しましたら、住宅ローンや火災保険等の申込みまでサポートいたします。
引渡し・重要事項説明：持ち付けたお引越しです！その後のアフターサポートもぜひハウスドゥへお任せくださいませ。
リフォーム工事や引越し業者の手配、住宅ローン(地銀・ネットバンク)受け等、サポート体制も万全です。

種別	売一戸建て		
地域	豊見城市豊崎		
価格	1.48億円		
駐車場	3台	駐車場備考	普通自動車2台、軽自動車1台
その他一時金	ご契約時に手付金と収入印紙代が別途必要となります。専属のファイナンシャルプランナー&上級相続支援コンサルタント提携しております。その他、決済時に掛かる費用・手数料等お気軽にご相談ください。		

名称	豊見城市豊崎 売戸建			
所在地	沖縄県豊見城市豊崎			
築年	2008年10月(築16年)			
引渡し	応相談	現況	居住中	
都市計画	市街化区域	用途地域	第一種低層	
地目	宅地	土地権利	所有権	
建蔽率	50%	容積率	100%	
階建て	2階建て	私道負担	無	
道路幅員	南約4m	接道状況	西：道路幅6.0m	
主要採光面	南	国土法届出	不要	
建物面積	217.07㎡(65.7坪)	土地面積	418.52㎡(126.6坪)	
間取り	4LDK(和4.5 / 洋14.1・11.9 / LDK31.3)			
交通	赤嶺駅より徒歩67分 あしびなーバス停より徒歩8分			
校区	豊崎小学校まで徒歩9分 豊崎中学校まで徒歩7分			
設備	システムキッチン	カウンターキッチン	IHクッキングヒーター	食器乾燥機
ガス衣類乾燥機	ウォークインクローゼット	床下収納	インターネット無料	トイレ2カ所
オール電化	上水	下水	プロパンガス	

国土交通大臣免許 (02)第009251号

ハウスドゥ サンパーク通り浦添 (株)R - JAPAN

住所：沖縄県浦添市城間4-6-2

営業時間：10:00～19:00

定休日：水・年末年始

TEL：0078-60159-718965

FAX：098-876-5456

HP：<https://sunparkdoriurasoe-housedo.com/>

取引態様：仲介

更新日：2024.09.26

