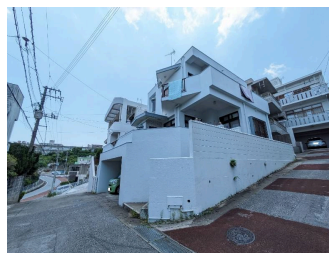
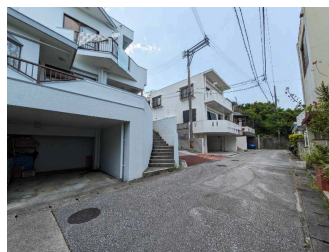


相続対策の専門アドバイザーも在籍しておりますので、お気軽にご相談ください
人気の南風原町宮平エリア(*^^*)将来的な活用や、相続対策にも適しております

【間取り図】



2階以上 南向き 角地
二世帯向き 駐車場あり
駐車場2台以上

相続対策の専門アドバイザーも在籍しておりますので、お気軽にご相談ください

- 周辺環境
- ・ファミリーマート 南風原宮平店まで徒歩8分(約620m)
 - ・丸大 南風原店まで徒歩10分(約760m)
 - ・サザンプレックスまで徒歩26分(約2030m)
 - ・イオン南風原店まで徒歩11分(約880m)
 - ・宮平郵便局まで徒歩12分(約890m)
 - ・沖縄銀行 南風原支店まで徒歩20分(約1550m)
 - ・南風原中郵便局まで徒歩20分(約1550m)

種別	売一戸建て		
地域	南風原町宮平		
価格	3,980万円		
駐車場	2台	駐車場備考	
その他一時金	ご契約時に手付金と収入印紙代が別途必要となります。専属のファイナンシャルプランナー & 上級相続支援コンサルタント提携 その他、決済に係る費用・手数料等お気軽にお問い合わせください。		

名称	【南風原町宮平 売戸建て】 人気な宮平エリアのRC戸建て 現在賃貸中の為、オーナーとして家賃収入を得ながら、資産価値として担保することができます また将来的な活用や、相続対策にも適しております！		
所在地	沖縄県南風原町宮平		
築年	1993年7月(築31年)		
引渡し	応相談	現況	賃貸中
都市計画	市街化区域	用途地域	第一種低層
地目	宅地	土地権利	所有権
建蔽率	50%	容積率	100%
階建て	3階建て	私道負担	無
道路幅員	南 約6m	接道状況	有り
主要採光面	南	国土法届出	不要
建物面積	119.02㎡(36坪)	土地面積	117.78㎡(35.6坪)
間取り	4 LDK(和 6.0 / 洋 6.0・6.0・6.0 / LDK 12.0)		
交通	首里駅より徒歩37分 育成園前バス停より徒歩3分		
校区	北丘小学校 南風原中学校		
設備	システムキッチン	カウンターキッチン	IHクッキングヒーター
	浴室乾燥機	洗髪洗面化粧台	温水洗浄便座
ガス衣類乾燥機	ウォークインクローゼット	床下収納	インターネット無料
オール電化	上水	下水	プロパンガス
			食器乾燥機
			トイレ2カ所
			モニター付きインターホン

国土交通大臣免許 (02)第009251号

ハウズドゥ サンパーク通り浦添 (株)R - J A P A N

住所：沖縄県浦添市城間4-6-2

営業時間：10:00 ~ 19:00

定休日：水・年末年始

TEL：0078 - 60159 - 718965

FAX：098 - 876 - 5456

HP：https://sunparkdoriurasoe-housedo.com/

取引態様：専属専任

更新日：2024.09.28

