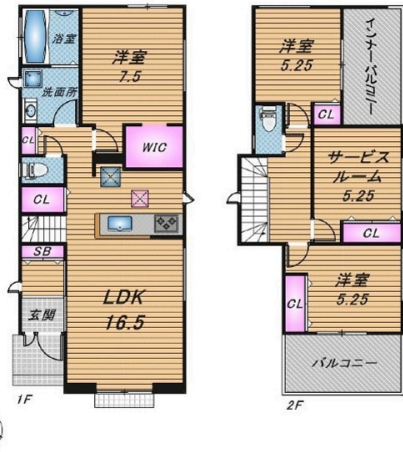


【1号棟】浦添市大平に新築戸建ができました！仲西小学校まで徒歩11分 仲西中学校まで徒歩5分 沖縄県内の不動産はハウストゥ サンパーク通り浦添へまるごとおまかせ！！どうぞお気軽にお問い合わせください

【間取り図】



2階以上 南向き 駐車場あり
駐車場2台以上



-ご入居までの流れ-

ご相談：お客様のご希望条件を、ぜひお気軽に担当エージェントへお申し付けください。

資金計画：住宅ローン事前審査：お客様に応じた必要な資金を明確にし、綿密な資金計画を立てることで、無理のない具体的なビジョンを描くことができます。

物件選び、現地内覧：いよいよ物件ツアーの始まりです！実際に物件をご内覧いただき、ご家族の住んだ後のイメージをお持ちいただけます。

お申し込み：気に入った物件が見つかりましたら、購入申込書を売主様へお届けします。売主様と条件交渉、契約内容の確認を行います。

契約・重要事項の説明：引き渡し後トラブルが無いよう、事前に物件や契約の内容をしっかりとご確認いただきます。無事契約が完了しましたら、住宅ローンや火災保険等のお申込みまで弊社にてご案内いたします。

残代金支払い・鍵の引き渡し：待ちに待ったお引越しです！その後のアフターサポートもぜひハウストゥへお任せくださいませ。

リフォーム工事や引越し業者の手配、住宅ローン（地銀・ネットバンク）受付等、サポート体制も万全です。

種別	売一戸建て		
地域	浦添市大平		
価格	5,990万円		
駐車場	4台	駐車場備考	車種要確認
その他一時金	ご契約時に手付金と収入印紙代が別途必要となります。専属のファイナンシャルプランナー&上級相続支援コンサルタント提携 その他、決済時に係る費用・手数料等お気軽にお問い合わせください。		

名称	ハートフルタウン浦添市大平【全2棟 / 1号棟】 新築戸建			
所在地	沖縄県浦添市大平 1 2 5			
築年	新築 2024年8月(築0年)			
引渡し	応相談	現況	建築中	
都市計画	市街化区域	用途地域	第一種中高層	
地目	宅地	土地権利	所有権	
建蔽率	60%	容積率	150%	
階建て	2階建て	私道負担	無	
道路幅員	西 約7.9m	接道状況		
主要採光面	南	国土法届出	不要	
建物面積	94.39㎡(28.6坪)	土地面積	172.96㎡(52.3坪)	
間取り	3LDK(洋7.5・5.2・5.2 / LDK16.5)			
交通	経塚駅より徒歩42分 大平特別支援学校前バス停より徒歩3分			
校区	仲西小学校まで徒歩11分 仲西中学校まで徒歩5分			
設備	システムキッチン	カウンターキッチン	IHクッキングヒーター	食器乾燥機
	浴室乾燥機	洗髪洗面化粧台	温水洗浄便座	トイレ2カ所
ガス衣類乾燥機	ウォークインクローゼット	床下収納	インターネット無料	モニター付きインターホン
オール電化	上水	下水	プロパンガス	

国土交通大臣免許 (02)第009251号

ハウストゥ サンパーク通り浦添 (株)R - J A P A N

住所：沖縄県浦添市城間4-6-2

営業時間：10:00 ~ 19:00

定休日：水・年末年始

TEL：0078-60159-718965

FAX：098-876-5456

HP：<https://sunparkdoriurasoe-housedo.com/>

取引態様：仲介

更新日：2024.09.19

