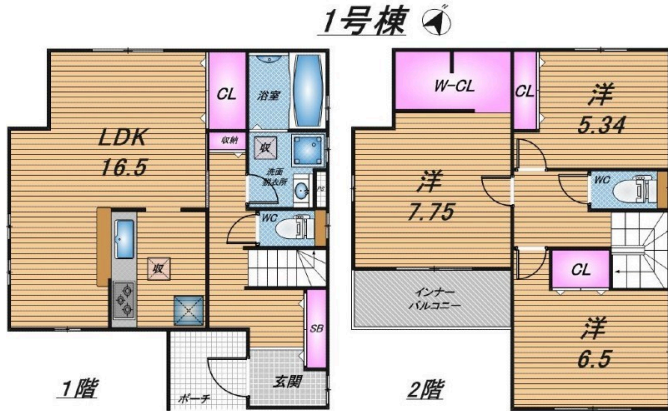


価格変更しました 1号棟 那覇市長田2丁目に限定2棟 高台の為、見晴らしGOOD WIC付き

【間取り図】



2階以上 即入居可 駐車場あり  
駐車場2台以上



カーナビは那覇市長田2-32-18

周辺環境  
・セブンイレブン 那覇上間店まで徒歩5分(約400m)  
・北大洋ビルまで徒歩15分(約1000m)  
・那覇市立図書館まで徒歩17分(約1300m)  
・グランドホテル那覇まで徒歩17分(約1300m)  
・那覇市立中央公園まで徒歩20分(約1500m)

ご入居までの流れ

ご相談：お客様の希望条件を、ぜひお気軽に担当エージェントへお申し付けください。

資金計画：住宅ローン事前審査：お客様に合わせた必要な資金を明確にし、最適な資金計画を立てることで、無理のない具体的なビジョンを描くことができます。

物件選び：現地内覧：いよいよ物件ツアーの始まりです！実際に物件をご内覧いただき、ご家族の住んだ後のイメージをお持ちいただけます。お申し込み：気に入った物件が見つかりましたら、購入申込み書を弊社へお届けます。売主様と条件交渉、契約内容の調整を行います。

契約：重要事項の説明：引き渡しとトラブルが無いよう、事前に物件や契約の内容をしっかりと確認いただきます。無事契約が完了しましたら、住宅ローンや火災保険等のお申込みまで弊社にてご案内いたします。

残債支払い・繰上返済：持ち主に合ったお引越します！その後のアフターサポートもぜひハウスドゥへお任せください。

リフォーム工事や引越し業者の手配、住宅ローン(地銀・ネットバンク)受付等、サポート体制も万全です。

種別	売一戸建て		
地域	那覇市長田		
価格	4,899万円		
駐車場	2台	駐車場備考	並列駐車
その他一時金	ご契約時に手付金と収入印紙代が別途必要となります。専属のファイナンシャルプランナー&上級相続支援コンサルタント提携しております。その他、決済時に掛かる費用・手数料等お気軽にご相談ください。		

名称	リーブルガーデン那覇市長田2丁目 新築戸建【全2棟/1号棟】		
所在地	沖縄県那覇市長田2 3 2 1 8		
築年	2024年7月(築0年)		
引渡し	即時対応	現況	完成済
都市計画	市街化区域	用途地域	第一種中高層
地目	宅地	土地権利	所有権
建蔽率	60%	容積率	200%
階建て	2階建て	私道負担	無
道路幅員	南 約6.1m	接道状況	公道
主要採光面	南	国土法届出	不要
建物面積	99.36㎡(30.1坪)	土地面積	126.48㎡(38.3坪)
間取り	3LDK(洋7.75・6.5・5.34 / LDK16.5)		
交通	安里駅より徒歩33分 上間入口バス停より徒歩4分		
校区	上間小学校まで徒歩12分 石田中学校まで徒歩20分		
設備	システムキッチン	カウンターキッチン	IHクッキングヒーター
	浴室乾燥機	洗面化粧台	温水洗浄便座
ガス衣類乾燥機	ウォークインクローゼット	床下収納	インターネット無料
オール電化	上水	下水	浄水器
			食器乾燥機
			トイレ2カ所
			モニター付きインターホン
			プロパンガス

国土交通大臣免許 (02)第009251号

ハウスドゥ サンパーク通り浦添 (株)R - JAPAN

住所：沖縄県浦添市城間4-6-2

営業時間：10:00 ~ 19:00

定休日：水・年末年始

TEL：0078-60159-718965

FAX：098-876-5456

HP：https://sunparkdoriurasoe-housedo.com/

取引態様：仲介  
更新日：2024.09.19

