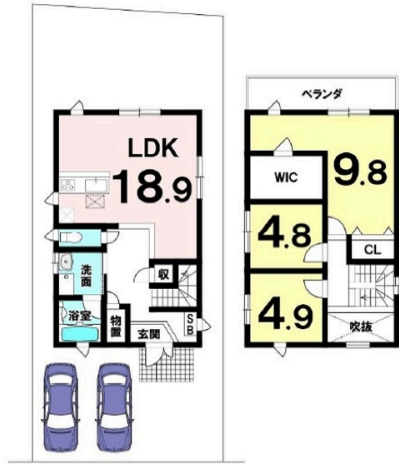


庭付きRC戸建て、2階からは海も見ちゃう(^.^) 県総合北口近く公園が徒歩圏内。物件詳細、内覧もお気軽にお問合せ下さい。 098-921-1776

【間取り図】



2階以上 庭付き 駐車場あり



- ・木造・RCコンクリートのメリット・デメリットって何？
- ・住宅ローンが通るか不安...
- ・仮審査を行うメリットって？
- ・失敗しない不動産購入を教えてください！
- ・返済額、初期費用の額を知りたい！
- ・などなど...不動産購入の不安、疑問をわかりやすくご説明！
- ・資金計画や銀行の住宅ローン仮審査なども無料でご相談できますのでお気軽にお問い合わせください！

種別	売一戸建て		
地域	沖縄市与儀		
価格	4,198万円		
駐車場	2台	駐車場備考	並列
その他一時金	ご契約時に手付金のお支払いと契約書へ貼付する収入印紙が必要となります。お客様に合わせた資金計画・ローンシミュレーションも無料で作成致します。お問合せはお気軽に		

名称	沖縄市与儀1丁目		
所在地	沖縄県沖縄市与儀1 6 9		
築年	1999年11月(築24年)		
引渡し	応相談	現況	空家
都市計画	非線引	用途地域	
地目	宅地	土地権利	所有権
建蔽率	70%	容積率	200%
階建て	2階建て	私道負担	無
道路幅員	南西 約6m	接道状況	
主要採光面		国土法届出	不要
建物面積	103.63㎡(31.3坪)	土地面積	178.53㎡(54坪)
間取り	3LDK(洋9.8・4.9・4.8 / LDK18.9)		
交通	県総合運動公園北口バス停より徒歩3分		
校区	比屋根小学校まで徒歩4分 美東中学校まで徒歩23分		
設備	システムキッチン	カウンターキッチン	IHクッキングヒーター
	浴室乾燥機	洗面化粧台	温水洗浄便座
ガス衣類乾燥機	ウォークインクローゼット	床下収納	インターネット無料
オール電化	上水	下水	プロパンガス
			食器乾燥機
			トイレ2カ所
			モニター付きインターホン

沖縄県知事免許(01)第005466号

ハウズゥ沖縄市美里 B - P l u s (株)

住所：沖縄県沖縄市美里2丁目10-22

営業時間：09:00～18:00

定休日：水曜日

TEL：0078-60159-581847

FAX：098-921-1778

HP：<https://okinawashimisato-housedo.com/>

取引態様：仲介

更新日：2024.09.28

