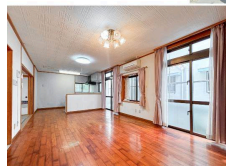


【ルーフバルコニー×L字型キッチン】サンエー経塚シティまで車5分

【間取り図】



RCB造 × ルーフバルコニー
土地面積123平米



てだこ浦西駅
(車で約4分)
サンエー経塚シティ
(車で約5分)



外観

2階以上 南向き 駐車場あり
駐車場2台以上



- 【周辺情報】
- ・ファミリーマート 浦添前田店 (400m・徒歩約5分)
 - ・浦添総合病院 (650m・徒歩約9分)
 - ・てだこ浦西駅 (1.1km・徒歩約14分)
 - ・ヤマダデンキ テックランド てだこ浦西店 (1.4km・車で約4分)
 - ・ダイレックス てだこ浦西店 (1.5km・車で約4分)
 - ・マックスバリュ 坂田店 (1.7km・車で約5分)
 - ・サンエー経塚シティ (2km・車で約5分)

LINE公式アカウントですぐに返信いたします！ / ID「@ht15823k」で検索！

【不動産会社様からのお問い合わせはこちらまで：098-874-1400】

種別	売一戸建て		
地域	那覇市首里石嶺町		
価格	3,980万円		
駐車場	2台	駐車場備考	普通車1台、軽自動車1台
その他一時金			

名称	那覇市首里石嶺町戸建て		
所在地	沖縄県那覇市首里石嶺町4 2 8 1 3 4		
築年	1996年8月(築28年)		
引渡し	応相談	現況	空家
都市計画	市街化区域	用途地域	第一種低層
地目	宅地	土地権利	所有権
建蔽率	50%	容積率	100%
階建て	2階建て	私道負担	無
道路幅員	南西	接道状況	一方
主要採光面	南東	国土法届出	不要
建物面積	94.67㎡(28.6坪)	土地面積	123.67㎡(37.4坪)
間取り	3LDK(和6 / 洋8・8 / LDK18)		
交通	てだこ浦西駅より徒歩14分 幸地入口バス停より徒歩5分		
校区	石嶺小学校まで徒歩14分 石嶺中学校まで徒歩22分		
設備	システムキッチン カウンターキッチン	IHクッキングヒーター	食器乾燥機
ガス衣類乾燥機	ウォークインクローゼット	床下収納	インターネット無料
オール電化	上水	下水	プロパンガス
			トイレ2カ所 モニター付きインターホン

沖縄県知事免許 (01)第005096号

センチュリー 21 マチナトハウジング

住所：沖縄県浦添市城間3019 座波建設ビル6F

営業時間：09:00～18:00

定休日：日・祝日・年末年始・GW(日・祝日は予約営業)

TEL：0078-60159-875008

FAX：098-988-4733

HP：<https://www.machinato.co.jp/>

取引態様：一般

更新日：2024.09.19

